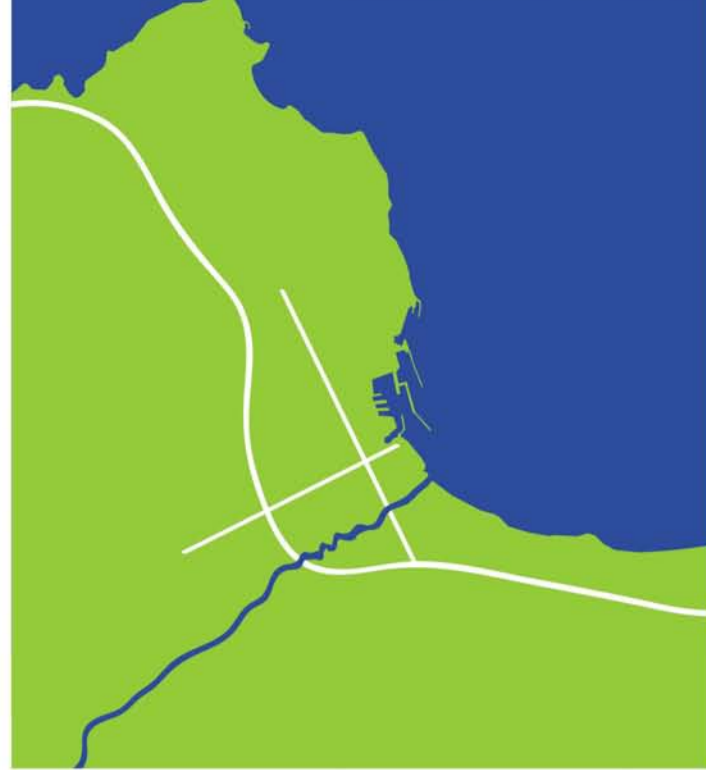




**PRG2.0**  
PIANO REGOLATORE GENERALE  
PALERMO 2025



Area della Pianificazione Urbana e del Territorio  
Ufficio Pianificazione Urbana e Territoriale

UFFICIO DEL PIANO

Sindaco: Prof. Leoluca Orlando  
Assessore Arch. Giuseppe Gini  
Capo Area Arch. Nicola Di Bartolomeo

COORDINAMENTO Ing. G. Perrino (responsabile),  
Ing. F. Gravale, Arch. G. Lavio

geol. V. Giambrodo (responsabile), geol. S. Segin, arch. G. Basso

VISTI

QUADRO D'UNIONE



STUDIO GEOLOGICO

**TAVOLA**  
A1d  
CARTA DELLA PERICOLOSITA' SISMICA  
1:10.000

**LEGENDA**

I Gruppo di scenari di Pericolosità Sismica Potenziale

- Zone potenzialmente sede di instabilità dei versanti per presenza di frane, pendii con cadute massi, deformazioni superficiali, scorie, aree poste ai margini di scarpate.

II Gruppo di scenari di Pericolosità Sismica Potenziale

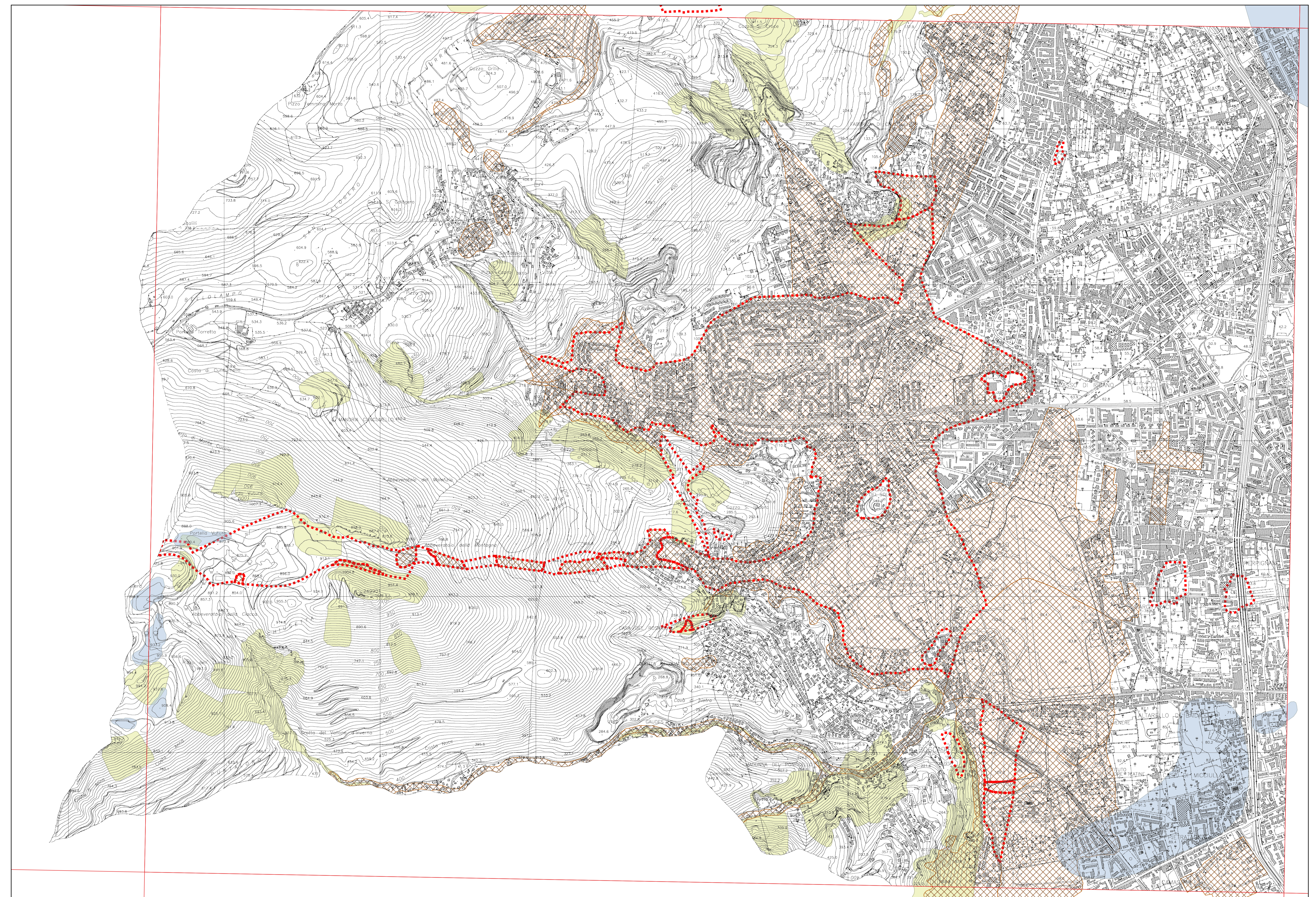
- Discarica di Rifiuti Solidi Urbani  
- Accumuli antropici antichi e recenti  
- Depositi di fondovalle e torrentizi (consolidi)  
- Depositi lacustri e/o palustri  
- Depositi eolici in fasce di duna costiera  
- Depositi di spiagge  
- Sabbie fini siltose grigio azzurre (Argille di Ficirizzi)  
- Detriti di falda

III Gruppo di scenari di Pericolosità Sismica Potenziale

- Aree sovrastanti cavità di origine antropica (mucchate, qanat e ecc.) o cavità di origine carsica (doline).

IV Gruppo di scenari di Pericolosità Sismica Potenziale

- Limiti di discontinuità o limiti stratigrafici che mettono a contatto litologie a comportamento reologico differente.



Scala 1:10.000  
0 200 400 600 800 1000 m