



Area della Pianificazione Urbana e del Territorio
Ufficio Pianificazione Urbana e Territoriale

Sindaco: Prof. Leoluca Orlando
Assessore: Arch. Giuseppe Gini
Capo Area Arch. Nicole Di Bartolomeo

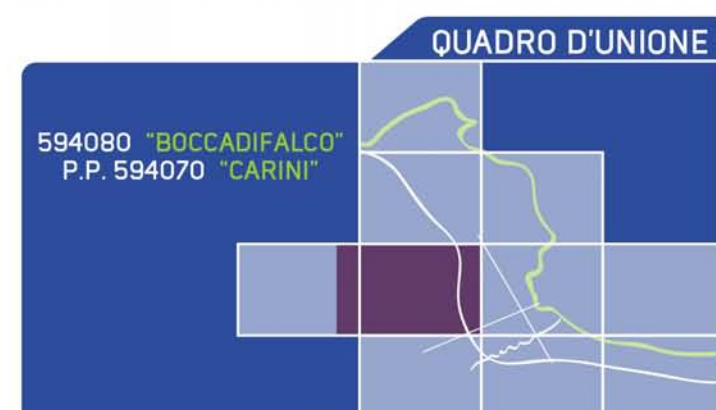


PRG2.0
PIANO REGOLATORE GENERALE
della Città di Palermo
PALERMO 2025

UFFICIO DEL PIANO

COORDINAMENTO Ing. G. Perrino (responsabile),
Ing. F. Gravale, Arch. G. Lauro
geol. V. Giambrodo (responsabile), geol. S. Segni, arch. G. Basso

VISTI



QUADRO D'UNIONE

STRUTTORE "MISOCENOFALCO"
P.P. 994070 "CARNI"

STUDIO GEOLOGICO

TAVOLA
A1d
CARTA DELLA
SUSCETTIVITA'
ALL'EDIFICAZIONE
1:10.000

LEGENDA



Classe 1 - SUSCETTIVITA' D'USO NON CONDIZIONATA
Aree che non presentano particolari limitazioni all'utilizzo e/o alla modifica della destinazione d'uso e per le quali deve essere direttamente applicato quanto prescritto dalle vigenti Norme Tecniche per le costruzioni. Aree prive di particolari problematiche geologiche, geomorfologiche, idrauliche, idrogeologiche e litotecniche.

Classe 2 - SUSCETTIVITA' D'USO CONDIZIONATA
Aree nelle quali sono state riscontrate rilevanti problematiche geologiche, geomorfologiche, idrauliche, idrogeologiche e litotecniche che ne condizionano l'utilizzo a scopi edificatori e/o alla modifica della destinazione d'uso per le condizioni di pericolosità/vulnerabilità individuale. Le criticità di carattere geologico/sismico s.l. presenti in queste aree implicano la necessità di prevedere specifiche cautele nella realizzazione degli interventi previsti.

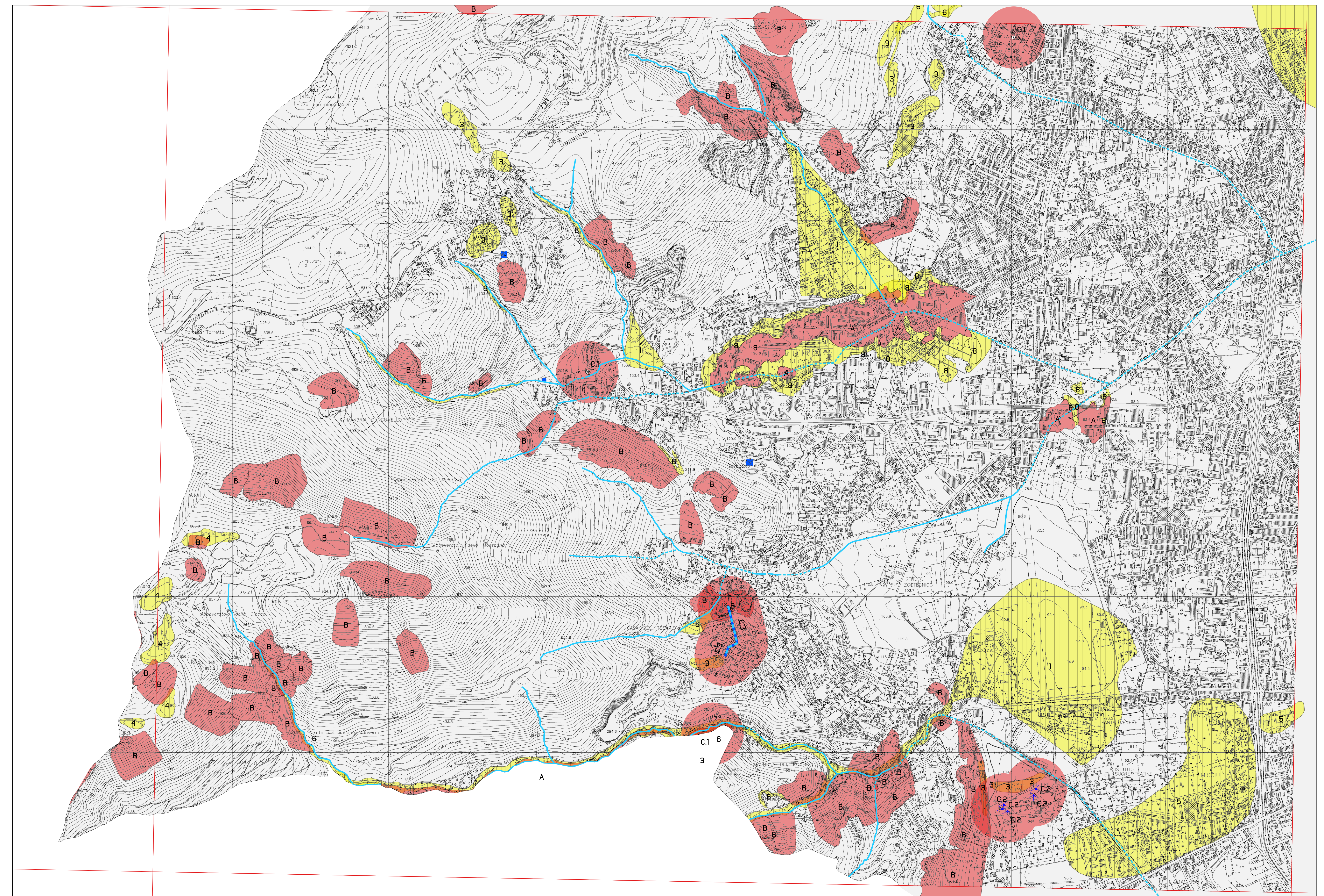
- 1) Conoidi
- 2) Coni di detrito
- 3) Terreni con proprietà geotecniche scarse
- 4) Doline
- 5) Sito di attenzione geomorfologica
- 6) Pericolosità geomorfologica P0 - P1 - P2
- 7) Sito di attenzione idraulica
- 8) Pericolosità idraulica P1 - P2
- 9) Depositi di frana (non cartografati dal PAI)

Classe 3 - SUSCETTIVITA' D'USO PARZIALMENTE O TOTALMENTE CONDIZIONATA
Aree soggette a vincoli e restrizioni definite da strumenti di pianificazione territoriali o da leggi sovraordinate in cui la pericolosità/vulnerabilità molto alta comporta forti limitazioni all'utilizzo a scopi edificatori e/o alla modifica della destinazione d'uso.

- A) Pericolosità idraulica P3 - P4
- B) Pericolosità geomorfologica P3 - P4
- C) Aree di salvaguardia delle acque destinate al consumo umano di cui all'art.194 D.lvo 03/04/2006 n°152 e s.m.i.
 - C.1) Pozzo idropotabile in uso all'AMAP
 - C.2) Complesso sorgentizio idropotabile del "Gabriele" in uso all'AMAP
 - C.3) Galleria drenante "Acqua Balda"
 - C.4) Opera di derivazione e presa idraulica di "Santa Caterina" in uso all'AMAP

SEGN I CONVENZIONALI

- (Elementi già vincolati ed elementi con possibile rilevanza sul regime vincolistico del territorio)
- Reticolo idrografico (corsi d'acqua, canali e linee di impluvio principali)
 - Canali coperti
 - Pozzo idropotabile
 - Pozzo idropotabile temporaneamente non più in uso all'AMAP
 - Serbatoio idropotabile in uso all'AMAP
 - Sorgente idropotabile
 - Opera di derivazione e presa idraulica
 - Galleria drenante



Scala 1:10.000
0 200 400 600 800 1000 m