

Città di Palermo

PRG2.0
PIANO REGOLATORE GENERALE
PALERMO 2025

Area della Pianificazione Urbana e del Territorio
Ufficio Pianificazione Urbana e Territoriale

UFFICIO DEL PIANO
COORDINAMENTO: Ing. G. Pietro (responsabile), Ing. F. Granoia, Arch. G. Luzzo
Sindaco: Prof. Leoluca Orlando
Assessore: Arch. Giuseppe Gini
Capo Area: Arch. Nicola Di Bartolomeo
gen. V. Gambino (responsabile), gen. G. Saponi, arch. G. Benito

QUADRO D'UNIONE
594120 "MONREALE"

STUDIO GEOLOGICO

TAVOLA A1d
CARTA DELLA SUSETTIVITA' ALL'EDIFICAZIONE
1:10.000

LEGENDA



Classe 1 - SUSETTIVITA' D'USO NON CONDIZIONATA
Aree che non presentano particolari limitazioni all'utilizzo e/o alla modifica della destinazione d'uso e per le quali deve essere direttamente applicato quanto prescritto dalle vigenti Norme Tecniche per le costruzioni. Aree prive di particolari problematiche geologiche, geomorfologiche, idrauliche, idrogeologiche e litotecniche.

Classe 2 - SUSETTIVITA' D'USO CONDIZIONATA
Aree nelle quali sono state riscontrate rilevanti problematiche geologiche, geomorfologiche, idrauliche, idrogeologiche e litotecniche che ne condizionano l'utilizzo a scopi edificatori e/o alla modifica della destinazione d'uso per le condizioni di pericolosità/vulnerabilità individuate. Le criticità di carattere geologico/sismico s.l. presenti in queste aree implicano la necessità di prevedere specifiche cautele nella realizzazione degli interventi previsti.

- 1) Conoidi
- 2) Coni di detrito
- 3) Terreni con proprietà geotecniche scarse
- 4) Doline
- 5) Sito di attenzione geomorfologica
- 6) Pericolosità geomorfologica P0 - P1 - P2
- 7) Sito di attenzione idraulico
- 8) Pericolosità idraulica P1 - P2
- 9) Depositi di frana (non cartografati dal PAI)

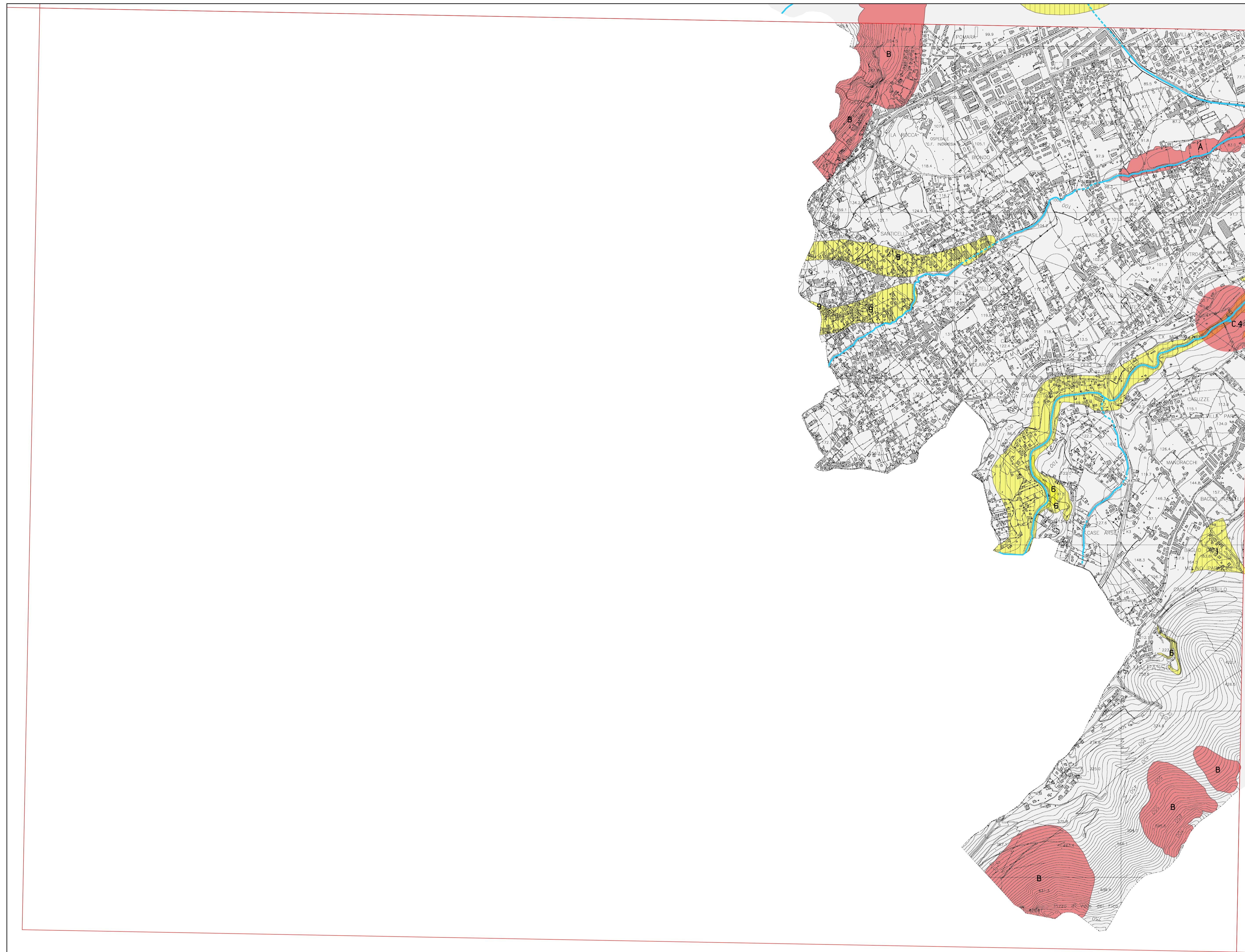
Classe 3 - SUSETTIVITA' D'USO PARZIALMENTE O TOTALMENTE CONDIZIONATA
Aree soggette a vincoli e restrizioni definite da strumenti di pianificazione territoriali o da leggi sovraordinate in cui la pericolosità/vulnerabilità molto alta comporta forti limitazioni all'utilizzo a scopi edificatori e/o alla modifica della destinazione d'uso.

- A) Pericolosità idraulica P3 - P4
- B) Pericolosità geomorfologica P3 - P4
- C) Aree di salvaguardia delle acque destinate al consumo umano di cui all'art.94 D.lvo 03/04/2006 n°152 e s.m.e.l.
 - C.1) Pozzo idropotabile in uso all'AMAP
 - C.2) Complesso sorgentizio idropotabile del "Gabriele" in uso all'AMAP
 - C.3) Galleria drenante "Acqua Baïda"
 - C.4) Opera di derivazione e presa idraulica di "Santa Caterina" in uso all'AMAP

SEGN I CONVENZIONALI

(Elementi già vincolati ed elementi con possibile influenza sul regime vincolistico del territorio)

- Reticolo idrografico (corsi d'acqua, canali e linee di impluvio principali)
- Canali coperti
- Pozzo idropotabile
- Pozzo idropotabile temporaneamente non più in uso all'AMAP
- Serbatoio idropotabile in uso all'AMAP
- Sorgente idropotabile
- Opera di derivazione e presa idraulica
- Galleria drenante



Scala 1:10.000
0 200 400 600 800 1000 m