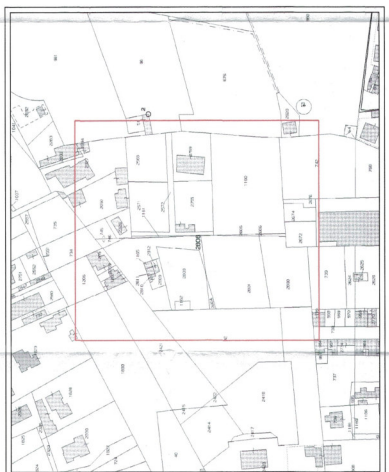


STRALCIO PRG

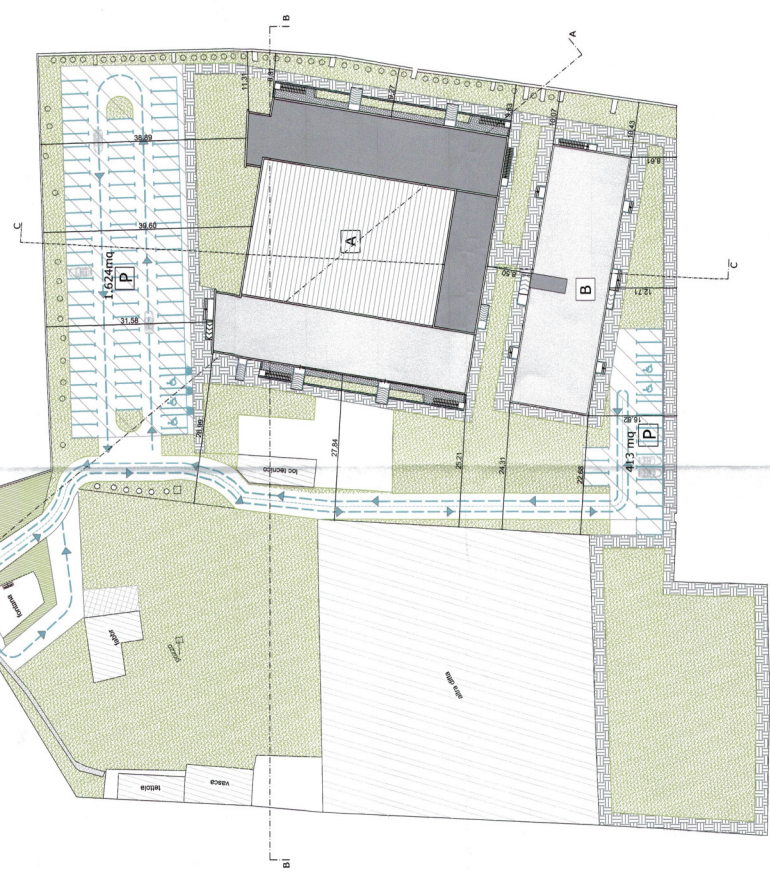


STRALCIO CATASTALE

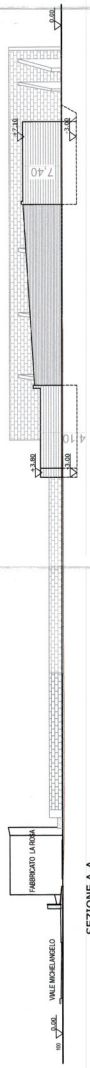


AEROFOTOGRAMMETRIA

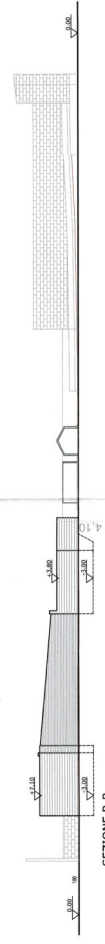
- LEGENDA**
- A** edificio piscine-palestra
 - B** foresteria
 - P** parcheggio



PLANIMETRIA



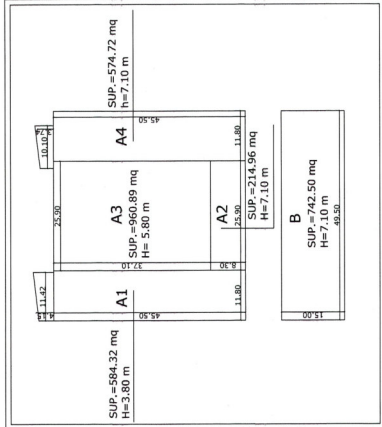
SEZIONE A-A



SEZIONE B-B



SEZIONE C-C



DATI LOTTO

Superficie lotto 15.392 mq

PARAMETRI URBANISTICI (Z.L.O. "F")

- Superficie coperta 20%
- Indice di fabbricabilità fondiaria 2 mc/mq
- Indice di piantumazione 60%
- Area a parcheggio 1/10 mq/mc + 1 posto auto ogni 2 camere
- Area a servizi (D.M. 1444/68) 18 mq x ab.=18 x 24 = 432,00 mq
- Superficie coperta max = 15392 x 20% = 3.078,40 mq
- Superficie verde max = 15392 x 60% = 9.235,20 mq

DATI PROGETTO

- Superficie coperta = (A) 2.337,47+(B) 742,50 = **3.078 mq**
- CUBATURA
- (A) 584,32 x 3,80 + (A2) 214,96 x 7,10 + (A3) 960,89 x 5,80 + (A4) 574,72 x 7,10 + (B) 742,50 x 7,10 = (A1) 2.220,41 + (A2) 1.526,21 + (A3) 5.573,16 + (A4) 4.080,51 + (B) 5.271,75 = **18.672 mc**
- Area destinata a parcheggio (10%) = **1.867,470 = 2.037 mq**
- Area a verde = **9.478 mq > 9.235mq**



AUTOLUX S.p.A. - Via C. Colombo, 10 - 90144 Palermo (PA)
 DIRETTORE
 015 26.1.17
 015 26.1.17
 015 26.1.17
 DIRETTORE