

AZIENDA SANITARIA PROVINCIALE DI PALERMO
 SERVIZIO REGIONALE INFERMIA DI TERZA
 ANNO DI CURA: G. PALERMO
 P.zza G. D'Adda, n. 245
 Al pari dell'attività di cura, si presta anche ad attività di riabilitazione, con
 servizi specifici sanitari favorevoli, CONDIZIONATO
 ALL'INTERESSE
 DELL'AMBITO

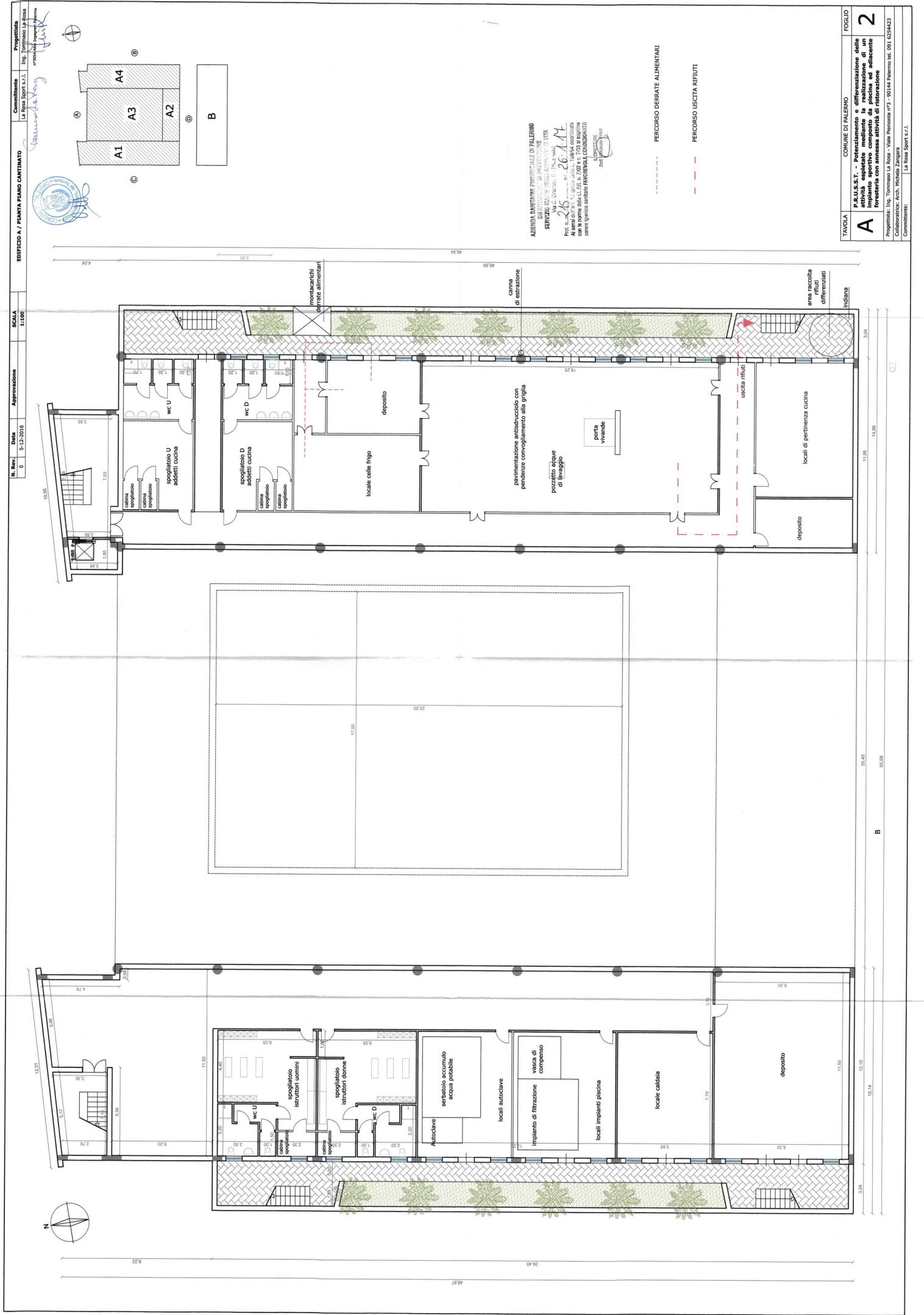


TAVOLA	COMUNE DI PALERMO	FOGLIO	2
A	P.A.U.S.T. P. 1158/01 - P. 1158/02 - P. 1158/03 - P. 1158/04 - P. 1158/05 - P. 1158/06 - P. 1158/07 - P. 1158/08 - P. 1158/09 - P. 1158/10 - P. 1158/11 - P. 1158/12 - P. 1158/13 - P. 1158/14 - P. 1158/15 - P. 1158/16 - P. 1158/17 - P. 1158/18 - P. 1158/19 - P. 1158/20 - P. 1158/21 - P. 1158/22 - P. 1158/23 - P. 1158/24 - P. 1158/25 - P. 1158/26 - P. 1158/27 - P. 1158/28 - P. 1158/29 - P. 1158/30 - P. 1158/31 - P. 1158/32 - P. 1158/33 - P. 1158/34 - P. 1158/35 - P. 1158/36 - P. 1158/37 - P. 1158/38 - P. 1158/39 - P. 1158/40 - P. 1158/41 - P. 1158/42 - P. 1158/43 - P. 1158/44 - P. 1158/45 - P. 1158/46 - P. 1158/47 - P. 1158/48 - P. 1158/49 - P. 1158/50 - P. 1158/51 - P. 1158/52 - P. 1158/53 - P. 1158/54 - P. 1158/55 - P. 1158/56 - P. 1158/57 - P. 1158/58 - P. 1158/59 - P. 1158/60 - P. 1158/61 - P. 1158/62 - P. 1158/63 - P. 1158/64 - P. 1158/65 - P. 1158/66 - P. 1158/67 - P. 1158/68 - P. 1158/69 - P. 1158/70 - P. 1158/71 - P. 1158/72 - P. 1158/73 - P. 1158/74 - P. 1158/75 - P. 1158/76 - P. 1158/77 - P. 1158/78 - P. 1158/79 - P. 1158/80 - P. 1158/81 - P. 1158/82 - P. 1158/83 - P. 1158/84 - P. 1158/85 - P. 1158/86 - P. 1158/87 - P. 1158/88 - P. 1158/89 - P. 1158/90 - P. 1158/91 - P. 1158/92 - P. 1158/93 - P. 1158/94 - P. 1158/95 - P. 1158/96 - P. 1158/97 - P. 1158/98 - P. 1158/99 - P. 1158/100		
	Progetto: Ing. Tommaso La Rosa - Viale Palermo n°3 - 90144 Palermo tel. 091.6244423 Collaboratori: Arch. Michela Zangara Committente: La Rosa Sport s.r.l.		