

NORMATIVA SISMICA DI RIFERIMENTO D.M. 14/01/2008 e successiva Circolare Ministeriale n.617 del 02/02/2009

Localizzazione sito: Longitudine Est 13,30; Latitudine Nord 38,12

Zona Sismica "2a" Classe d'uso II Vita Normale ≥ 50 anni
 Categoria Suolo "B" Coefficiente Topografico 1,00

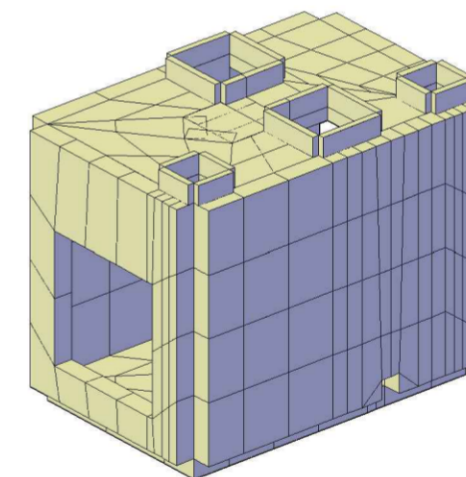
LEGENDA DEI MATERIALI

ARMATURA METALLICA	Acciaio ad aderenza migliorata: B450C => ftk= 5400 Kg/cm ² (540N/mm ²); fyk= 4500 Kg/cm ² (450N/mm ²); Resist. di calcolo fyd=fyk/ s=4500/1,15= 3913 Kg/cm ² (391,3 N/mm ²)
CALCESTRUZZO	Classe Cls C25/30 => Rck 300 Kg/cm ² (30Mpa); fck 250 Kg/cm ² (25Mpa)
N.B.	Sensibilità delle armature alla corrosione "Poco Sensibil" Condizioni Ambientali => Classe d'Esposiz: Ordinaria XC2 "Strutture interrate e fondaz." Copriferro=>2,5cm
MAGRONE	Nel piano di posa delle fondazioni è previsto un letto di cls magro dosato a 150 kg di cemento e dello spessore di cm20.

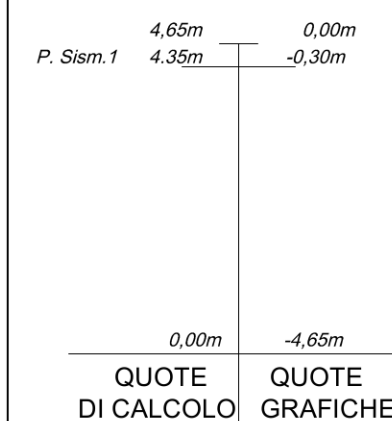
SOVRACCARICHI ADOPERATI

Si è considerata una spinta sulle pareti e sul fondo cisterna pari alla pressione esercitata dall'acqua, a vasca piena, con un sovracc. in testa di 2000Kg/mq (calpestio a quota 0,00m carrabile). Si è trascurata, a vantaggio di sicurezza, la spinta opposta esercitata dal terreno, ottenendo:

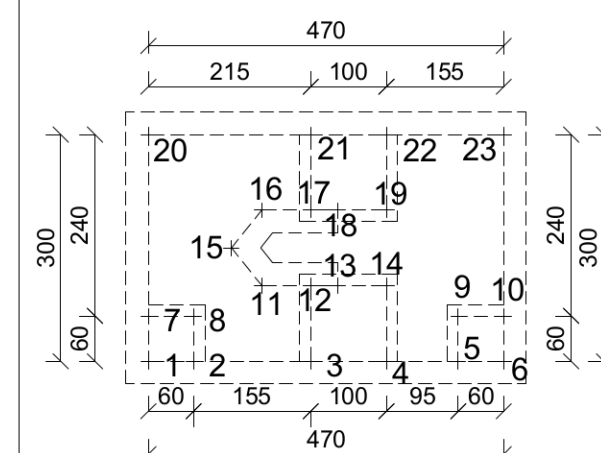
Piastra di Copert.=>	S.s.=2000 Kg/mq
Setti =>	S.testa=2000 Kg/mq S.piede=3600 Kg/mq
Piastra di Fondaz.=>	S.s.=3600 Kg/mq



SCHEMA ASSONOMETRICO



SCHEMA QUOTE



SCHEMA FILI FISSI

SPECIFICHE DI CALCOLO

Comune di Palermo
 Area Gestione del Territorio
 Settore Opere Pubbliche

RAZIONALIZZAZIONE DELLE FOGNATURE DELLA ZONA COMPRESA TRA LA VIA CASTELLANA E IL CANALE PASSO DI RIGANO CON L'ELIMINAZIONE DEI RELATIVI SCARICHI FOGNARI NEL CANALE

PROGETTO ESECUTIVO

Al. C.2.3.1 ESECUTIVI MANUFATTO DI GRIGLIATURA E SFIORO DI VIA LEONARDO DA VINCI STRUTTURA SUB A
 Scala 1:50

VERIFICA
 ai sensi dell'art.112 D.Leg.vo n.163/2006 e art.52-53 D.P.R n.207/2010

Prot. 01 del 10/07/2015
 IL VERIFICATORE:
 ING. GAETANO RUSSO

COMUNE DI PALERMO
 AREA DELLA RIQUALIFICAZIONE URBANA E DELLE INFRASTR.
 STAFF CAPO AREA
 VALIDAZIONE
 ai sensi dell'art.55 del D.P.R. 207/10 recepito con la L.R.12/11
 Prot. n. 05 del 11/08/2015
 IL RESPONSABILE UNICO DEL PROCEDIMENTO
 ING. MARISA BELLOMO

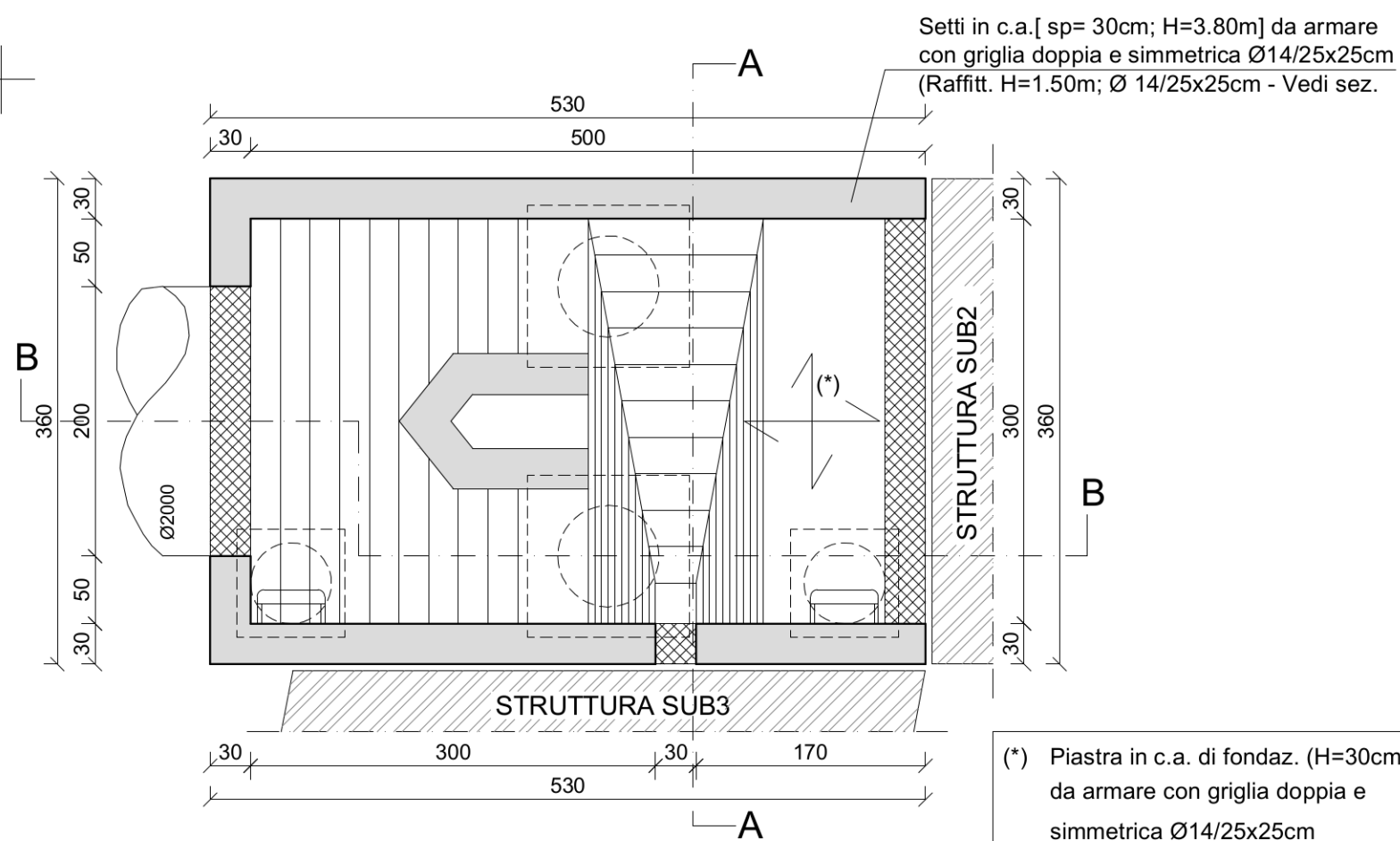
Ing. Marilena Grassadonia

Ing. Luigi Bonuso

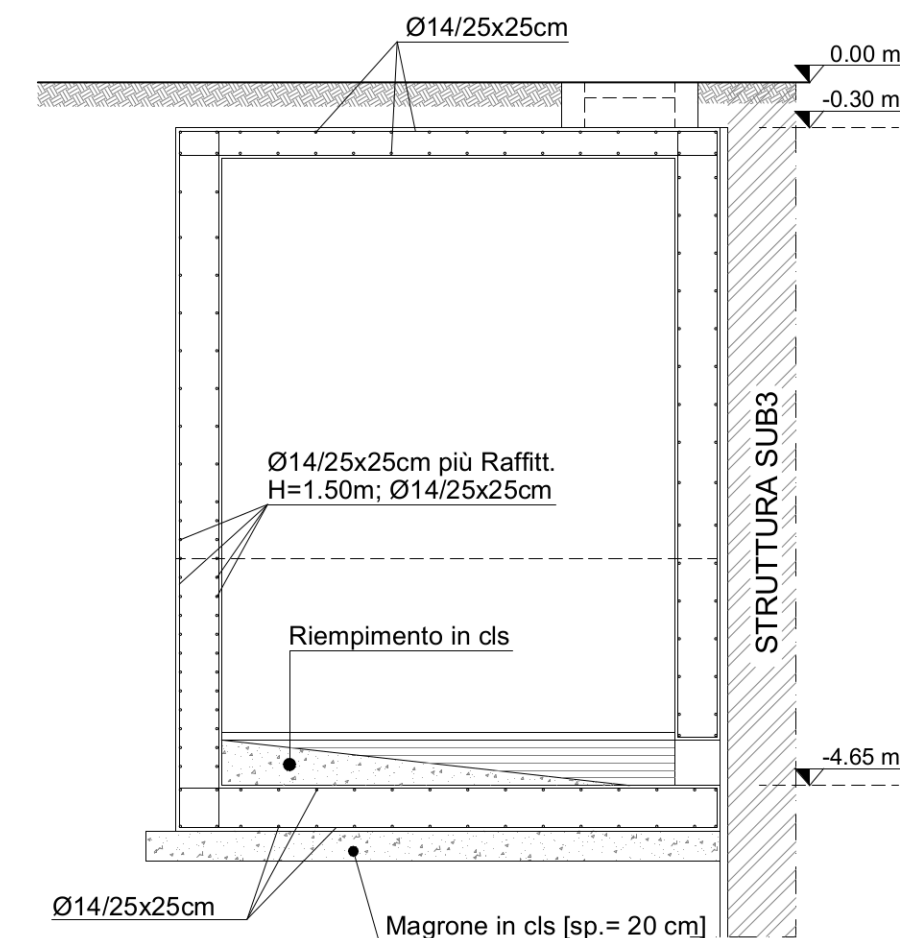
Progettisti

Collaboratore
 Ing. Fabio Marineo

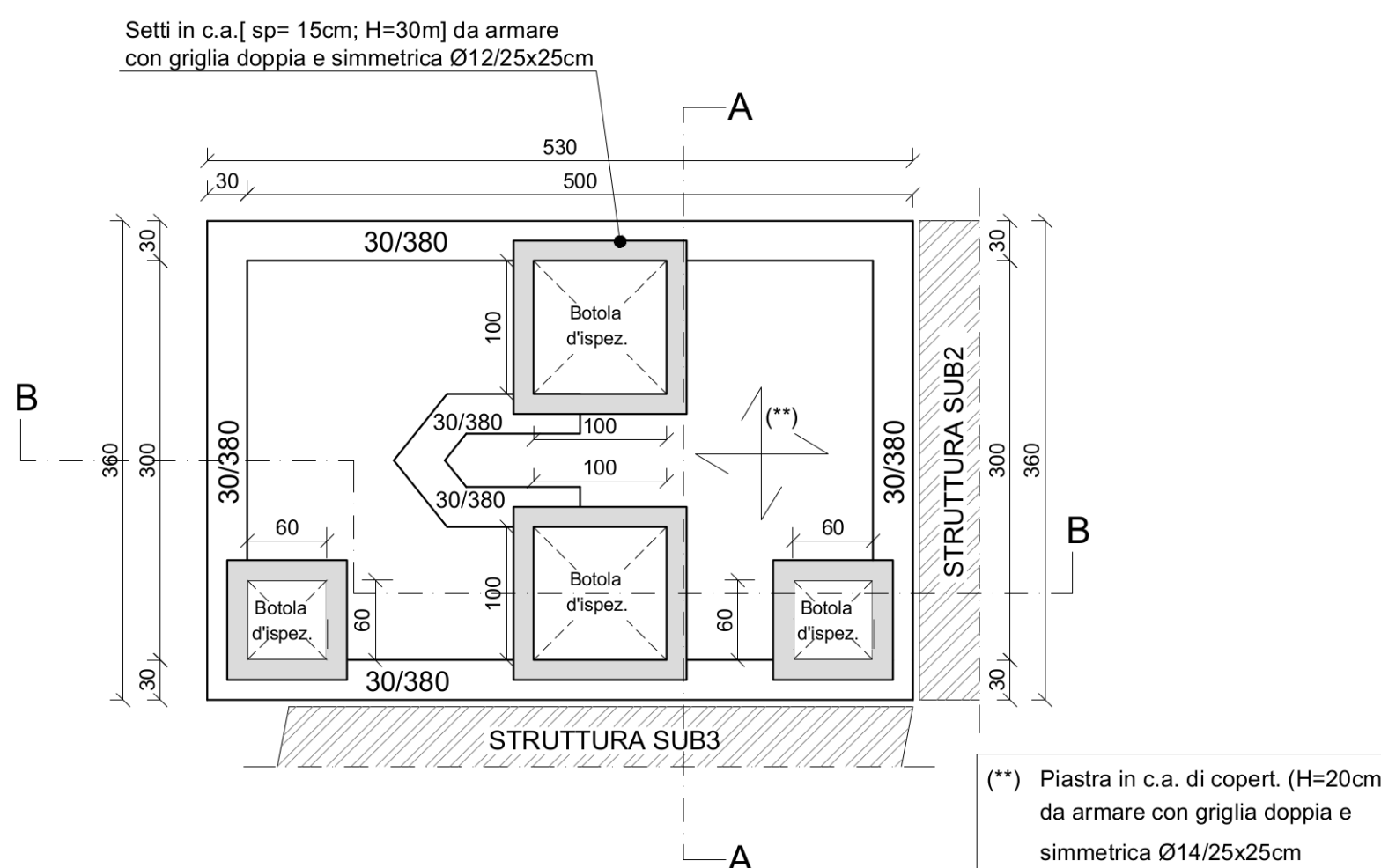
Palermo, novembre 2014



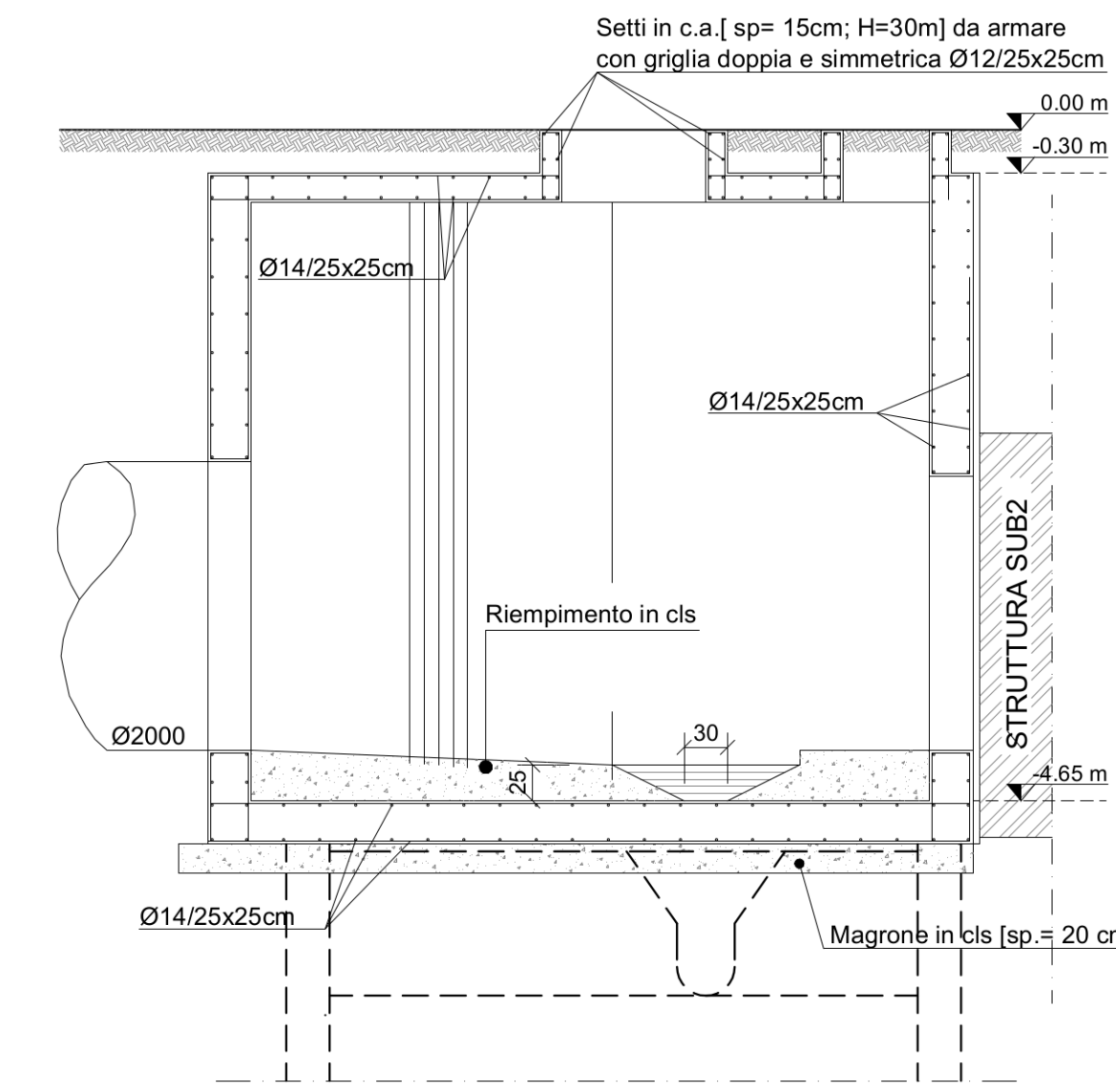
PIANTA A QUOTA -4,65m



SEZIONE A-A



PIANTA A QUOTA -0,30m



SEZIONE B-B