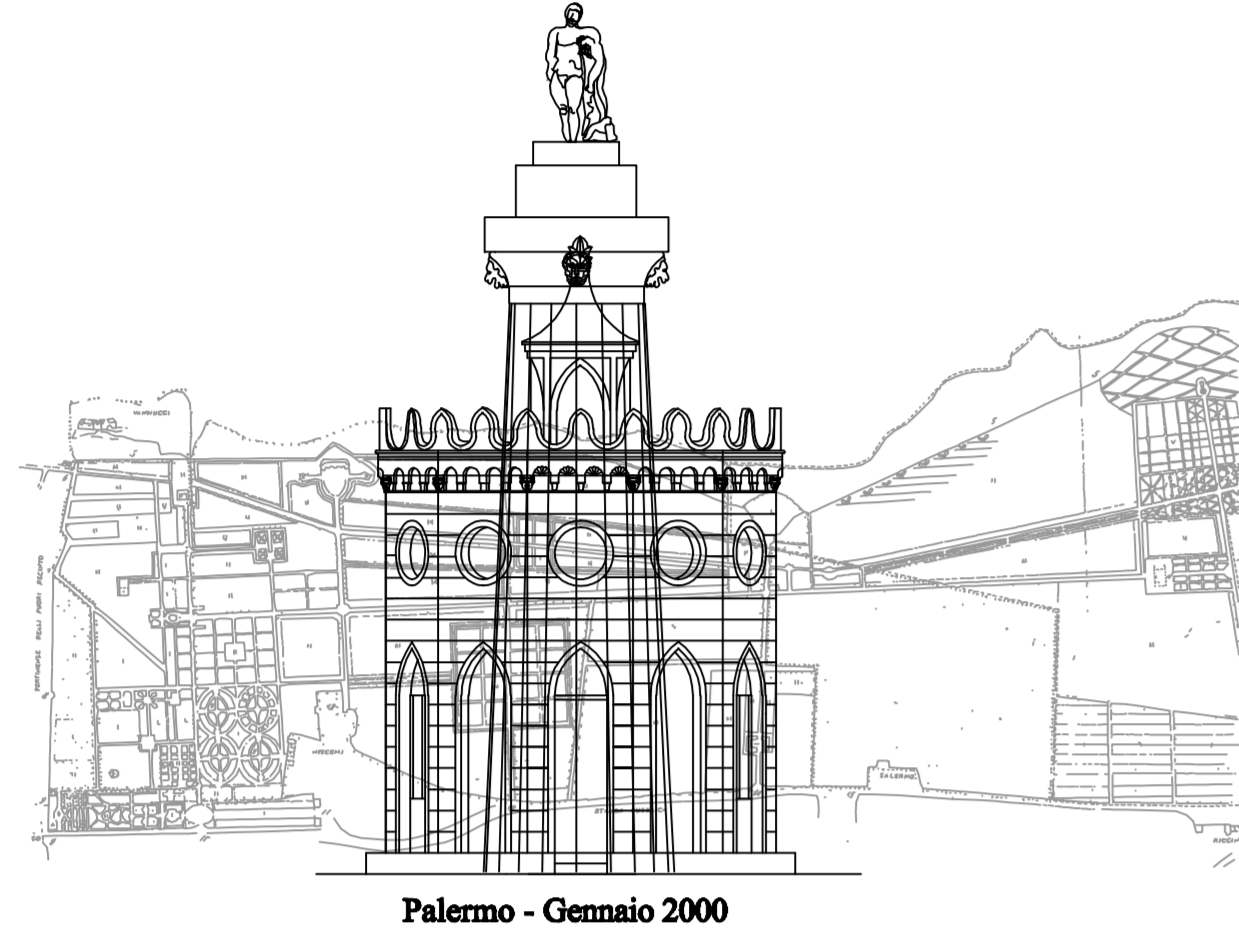


# TAV 7: Rilievo dei manufatti storici del Parco della Favorita a Palermo

**MUNICIPIO DI PALERMO**  
 ASSESSORATO AL TERRITORIO  
 RIPARTIZIONE URBANISTICA  
 GRUPPO V

PIANO DI UTILIZZAZIONE DELLA ZONA B  
 DELLA R.N.O. MONTE PELLEGRINO



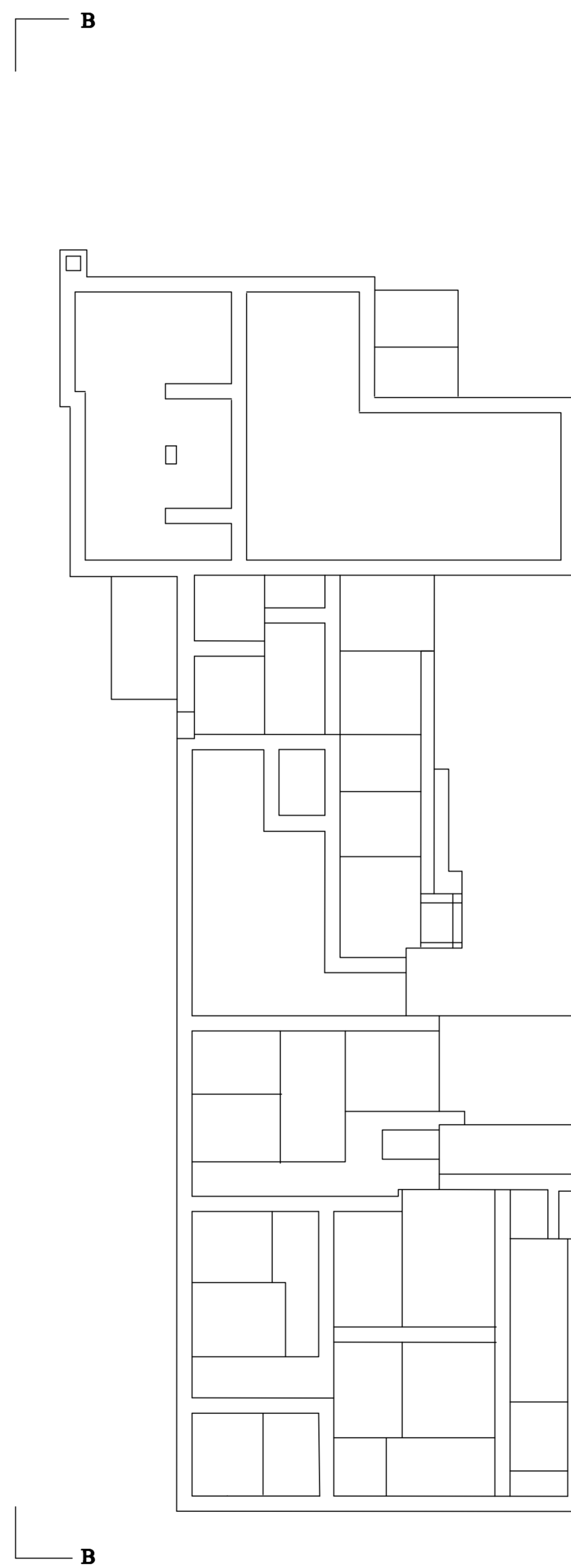
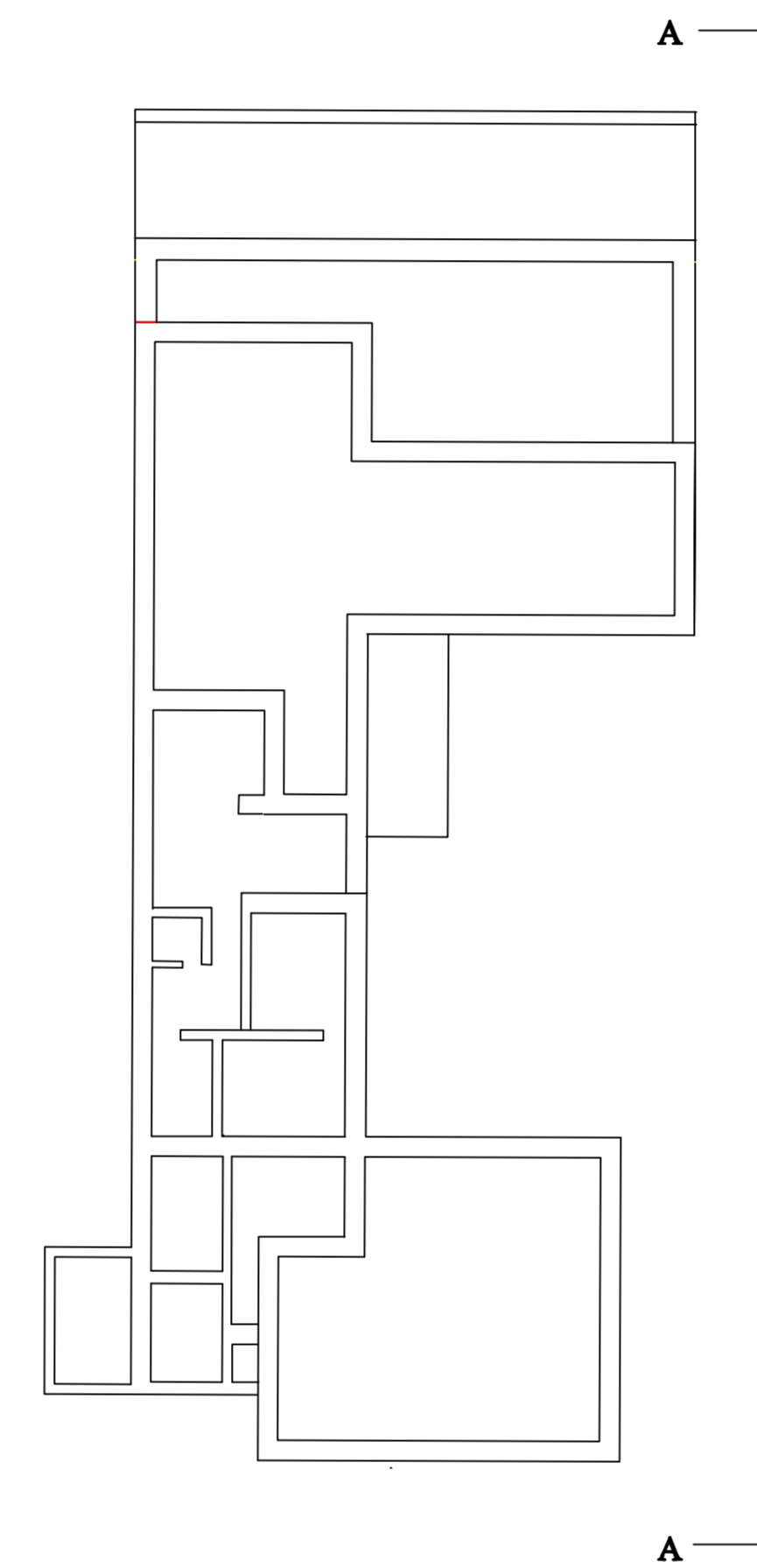
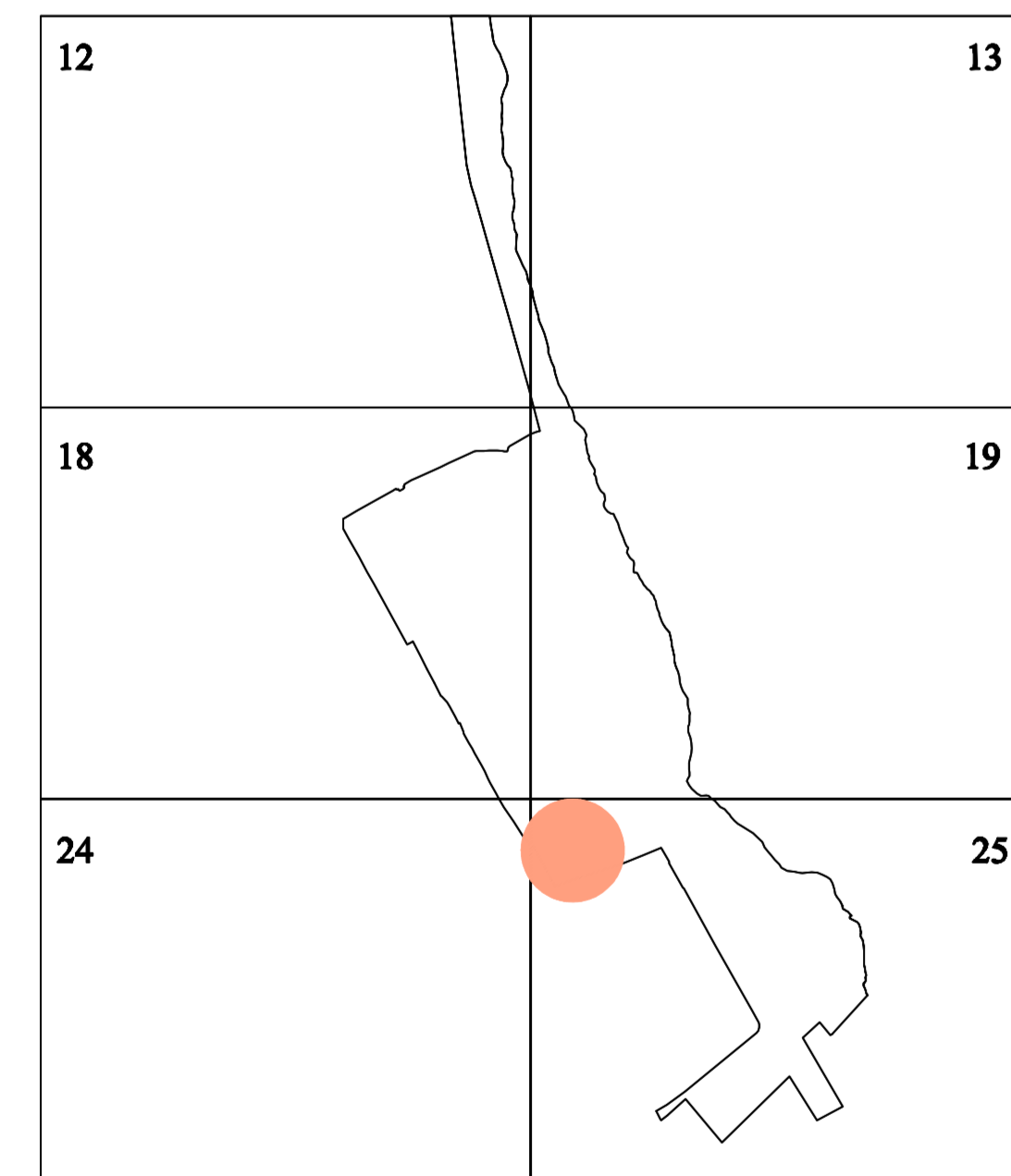
Palermo - Gennaio 2000

ELABORATO: RM - 7

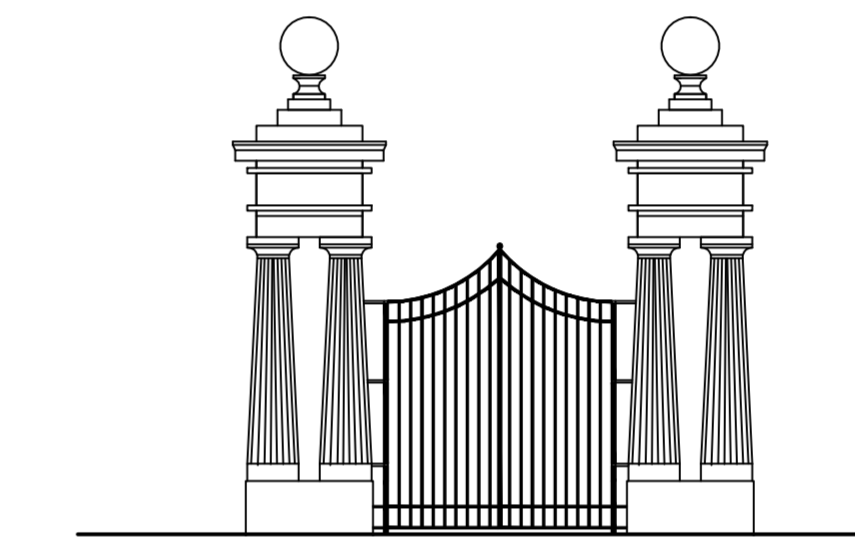
Rilievo dei manufatti storici del Parco della Favorita:  
 Case Rocca

Il Coordinatore:  
 Arch. Ornella Amara

Il Capo Ripartizione  
 Arch. Giovanni Schemmari



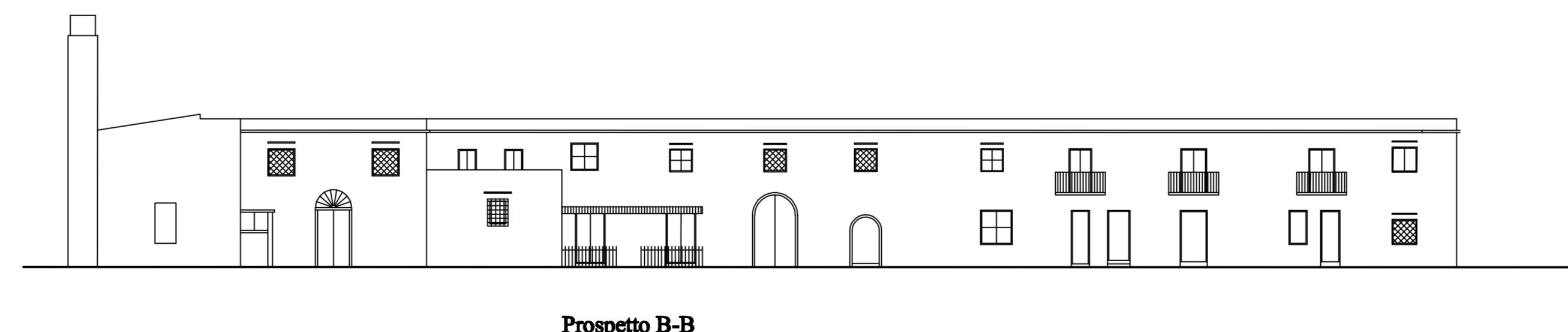
Planimetria Case Rocca  
 Scala 1:200



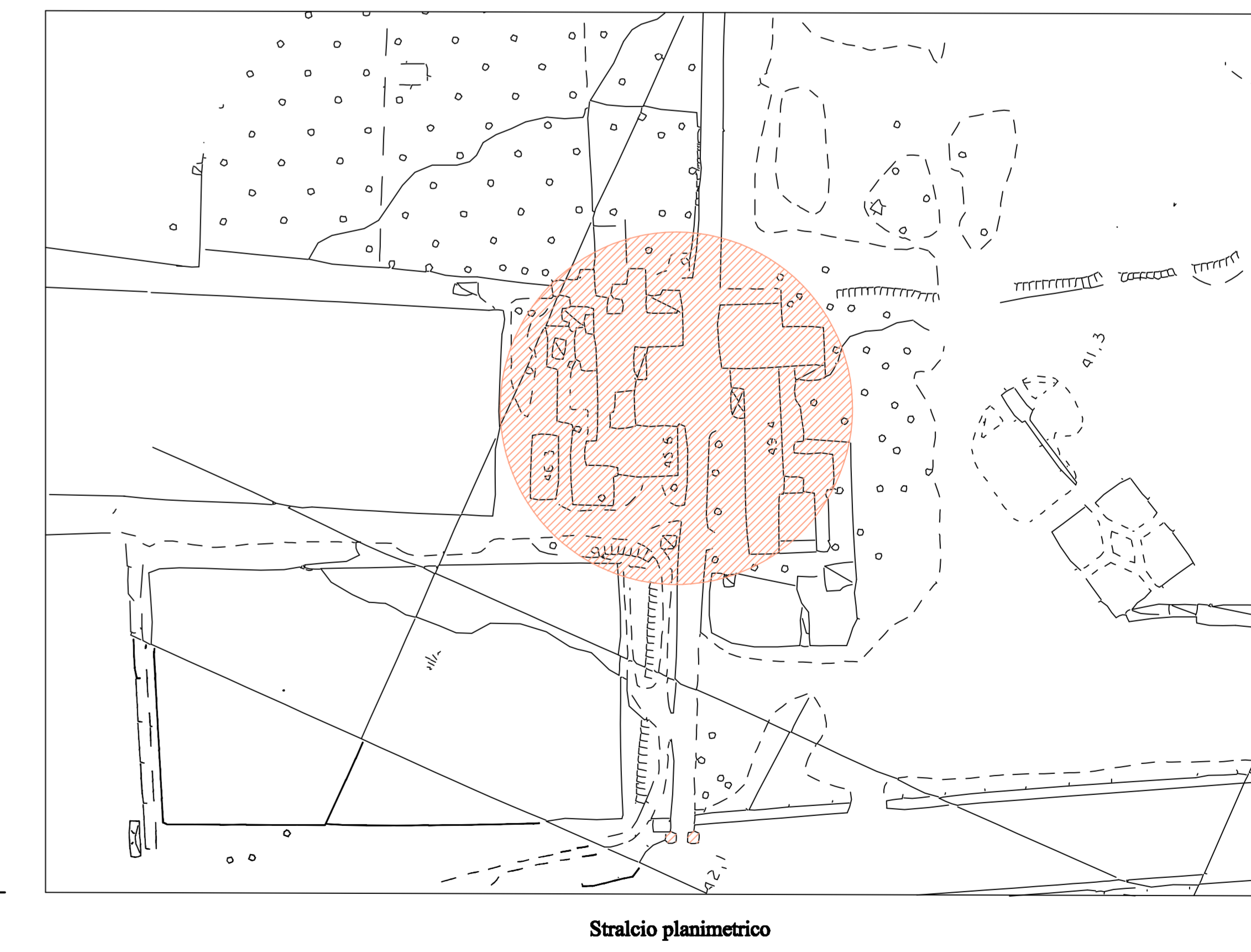
Cancello ingresso Case Rocca  
 Scala 1:100



Prospetto A-A



Prospetto B-B



Stralcio planimetrico

Piano di utilizzazione della zona B della R.N.O. Monte Pellegrino