

COMUNE DI PALERMO

PROVINCIA DI PALERMO

OGGETTO: PRUSST - APPROVAZIONE DEGLI INTERVENTI IN VARIANTE URBANISTICA PROPOSTI DALLA SOCIETA' ANGALA S.r.L.:

- "6.09 - STRUTTURA ALBERGHIERA IN PIAZZA VITTORIO VENETO CON ANNESSO PARCHEGGIO INTERRATO";
- "6.09A - REALIZZAZIONE DI AREA PUBBLICA V3 LUNGO LA VIA PIEDILEGNO, SISTEMAZIONE DELLA SEDE STRADALE DI VIA PIEDILEGNO E DI VIA VALGUARNERA";
- RIAPPOSIZIONE DI VINCOLO ALL'ESPROPRIO DELLE AREE INTERESSATE ALL'INTERVENTO.

DITTA: SOCIETA' ANGALA S.P.A.


ANGALA S.p.A.
L'Amministratore Unico

PLANIMETRIA GENERALE STATO ATTUALE


STUDI DI INGEGNERIA

Ing. La Duca Antonino



ELABORATI TECNICI ALLEGATI:

- CARTA TECNICA CON PUNTI DI VISTA FOTOGRAFICI;
- FOTOGRAFIE.

CODICE ELABORATO

F36 D TAV 04 R01

EDIFICIO FASE ELABORATO Nr REVISIONE

Scala di stampa CAD: 10:1 / File di stampa: Studi_di_Ingegneria.ctb
file: F36_D_RELAZIONE TECNICA INTEGRATIVA_R00.dwg

Data: FEBBRAIO 2018

Il Progettista

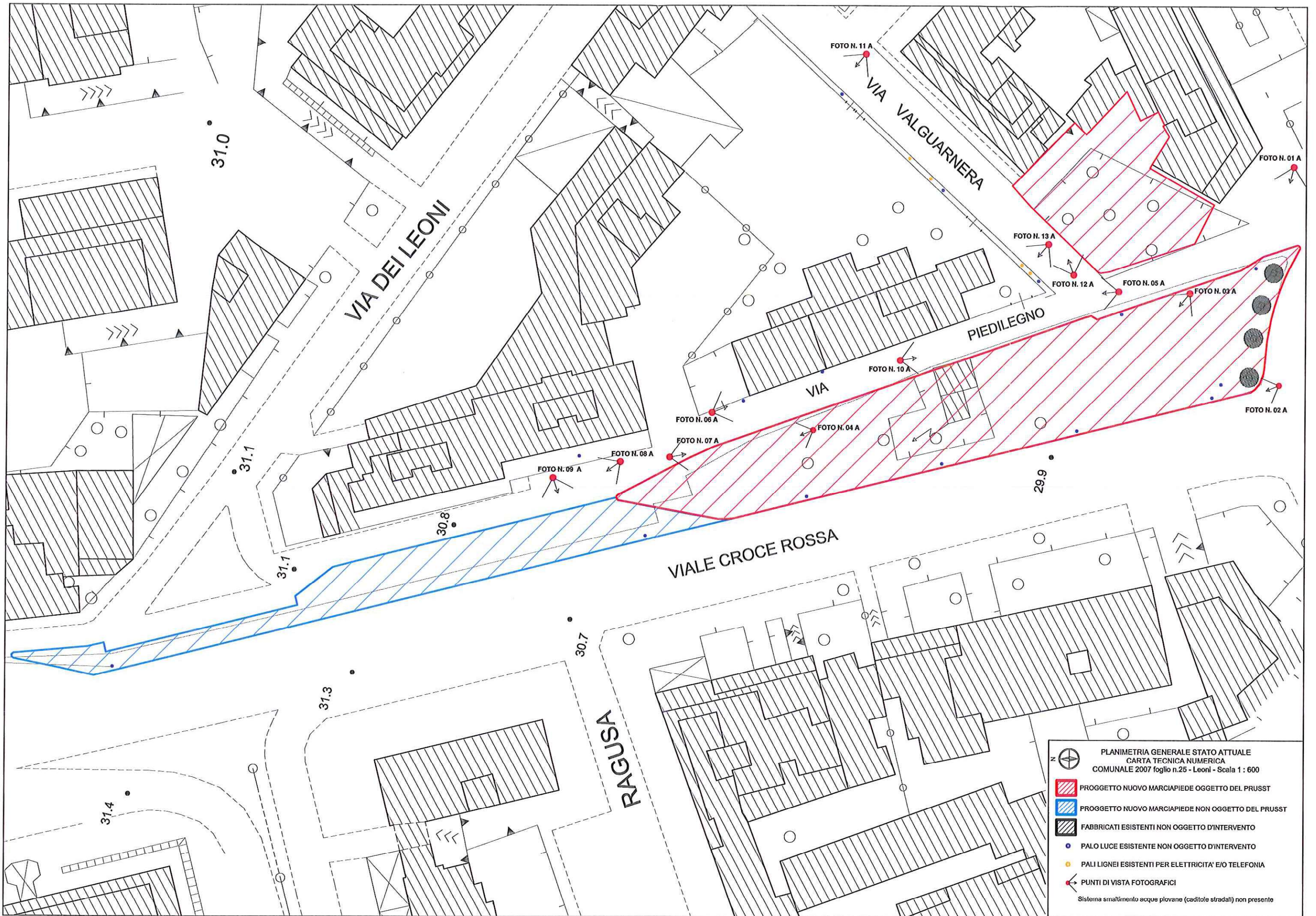
Il Direttore Lavori

L'Impresa







Il Committente







PLANIMETRIA GENERALE STATO ATTUALE
 CARTA TECNICA NUMERICA
 COMUNALE 2007 foglio n.25 - Leoni - Scala 1 : 600

- 
 PROGETTO NUOVO MARCIAPIEDE OGGETTO DEL PRUSST
- 
 PROGETTO NUOVO MARCIAPIEDE NON OGGETTO DEL PRUSST
- 
 FABBRICATI ESISTENTI NON OGGETTO D'INTERVENTO
- 
 PALO LUCE ESISTENTE NON OGGETTO D'INTERVENTO
- 
 PALI LIGNEI ESISTENTI PER ELETTRICITA' E/O TELEFONIA
- 
 PUNTI DI VISTA FOTOGRAFICI

Sistema smaltimento acque piovane (caditoie stradali) non presente

DOCUMENTAZIONE FOTOGRAFICA



FOTO N. 01 A



FOTO N. 02 A

DOCUMENTAZIONE FOTOGRAFICA



FOTO N. 03 A

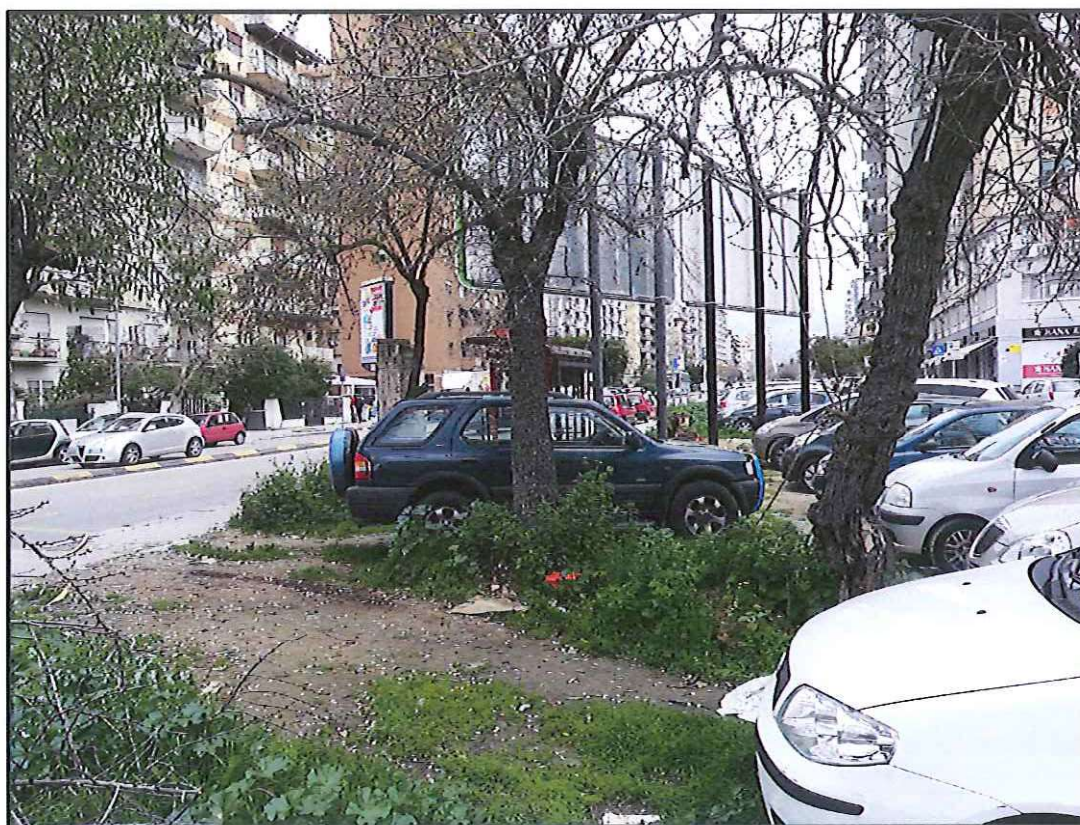


FOTO N. 04 A

DOCUMENTAZIONE FOTOGRAFICA



FOTO N. 05 A



FOTO N. 06 A

DOCUMENTAZIONE FOTOGRAFICA



FOTO N. 07 A



FOTO N. 08 A

DOCUMENTAZIONE FOTOGRAFICA



FOTO N. 09 A



FOTO N. 10 A

DOCUMENTAZIONE FOTOGRAFICA



FOTO N. 11 A

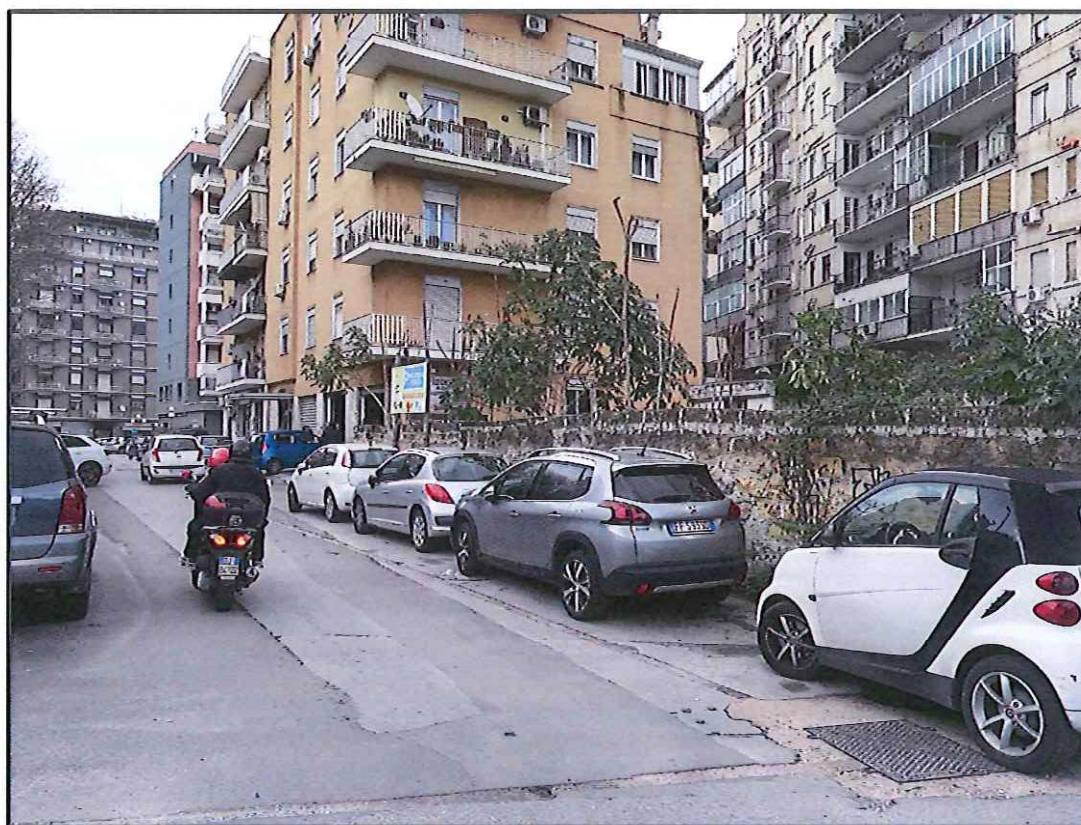


FOTO N. 12 A

DOCUMENTAZIONE FOTOGRAFICA



FOTO N. 13 A