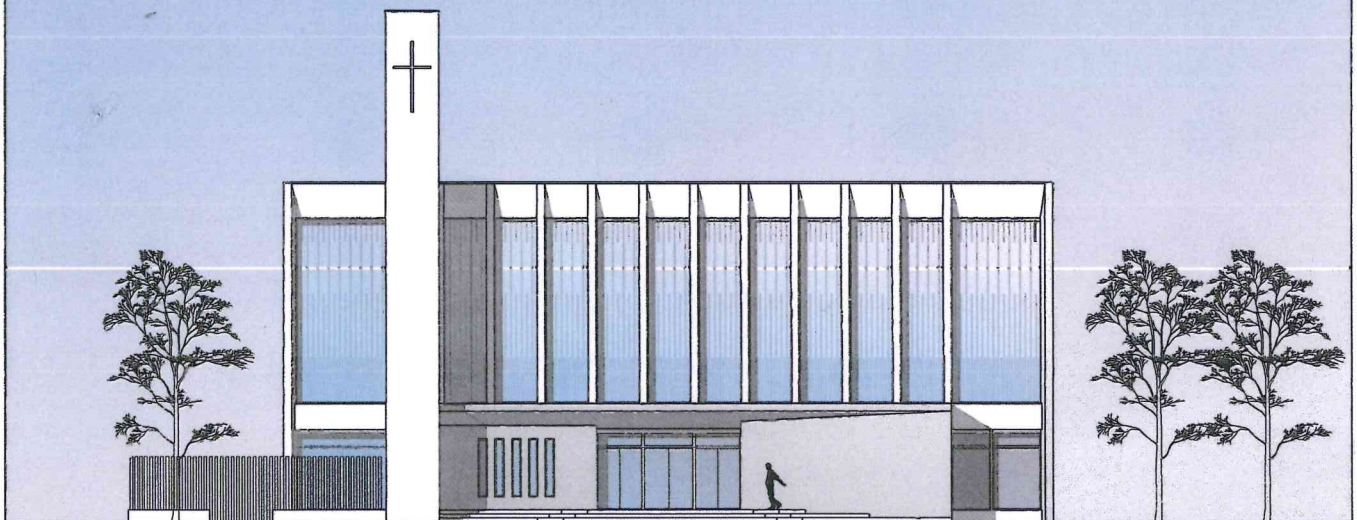




**COMUNE DI PALERMO**  
**Area Tecnica della Riqualificazione**  
**Urbana e delle Infrastrutture**  
**Ufficio Edilizia Pubblica, Cantiere Comunale e Autoparco**

**Progetto Preliminare**



**NUOVA CHIESA DI SANTA SUSANNA**

**Coordinatore della Progettazione:**

Arch. Gabriella Minaudo

**Gruppo di Progettazione:**

Arch. Gabriella Minaudo, Arch. Francesco La Cerva, Ing. Marisa Bellomo,  
Ing. Leonardo Triolo, Ing. Massimo Verga, Ing. Calogero Vinci, Esp. di Prog.  
Dario Gueci, Esp. Geometra Giuseppe Bagnera, Dott. Giuseppe Vinti

**Coordinatore della Sicurezza:**

Ing. Massimo Verga

RUP:

Arch. Paola Maida

**Quadro economico di progetto generale**

**C 2**

**Santa Susanna Progetto generale**

**QUADRO ECONOMICO**

<b>a.1) LAVORI A CORPO</b>	€	2.828.028,35	€	2.828.028,35
<b>a.3) costi della sicurezza</b>	€	83.100,00	€	83.100,00
<b>SOMMANO I LAVORI</b>				<b>2.911.128,35</b>
<b>b) SOMME A DISPOSIZIONE DELL'AMMINISTRAZIONE</b>				
<b>b.1) Arredi sacri</b>	€	102.943,49		
<b>b.2) Rilievi accertamenti e indagini e indagini OPCM3274/</b>	€			
<b>b.3) Allacciamenti ai pubblici servizi</b>	€	20.000,00		
<b>b.4) Imprevisti 5% di a)</b>	€	145.556,42		
<b>b.5) Accantonamento di cui all'art. 133, commi 3-4</b>	€	58.222,57		
<b>b.6) Spese Tecniche</b>				
<b>b.6.1) incentivo art. 92 c.5</b>	€	58.222,57		
<b>b.6.2) Assicurazione art. 90 c. 5 e art. 92 c.7 bis</b>	€	2.901,13		
<b>b.6.3) Spese di carattere strumentale art. 92 c.7 bis</b>	€	25.490,29		
<b>b.6.4) Progettazione esecutiva ESTERNA e Coordinamento sicurezza per appalto integrato</b>	€	0,00		
<b>b.6.5) Collaudo esterno</b>	€	0,00		
<b>b.7) conferenza di servizi</b>	€	6.000,00		
<b>b.8) Opere d'arte</b>	€	90.000,00		
<b>b.9) Spese per pubblicità</b>	€	20.000,00		
<b>b.10) Spese per:</b>				
<b>b.10.1) accertamenti di laboratorio e verifiche tecniche previste nel CSA</b>	€	35.000,00		
<b>b.10.2) collaudo statico e tecnico amministrativo ESTERNO</b>	€	0,00		
<b>b.10.3) incarico di Verifica ESTERNO</b>	€	0,00		
<b>b.11) iva( al 10% nel I stralcio e al 12,5% nel II stralcio ) su a.1 - a.3 - b.4</b>	€	340.555,48		
<b>b.10.2) iva( al 22% nel I stralcio e al 23,5% nel II stralcio) su b.1-b.2 -b.3 -b.6.2 -b.6.3 -b.6.4 -b.6.5 -b.8 -b.9 -b.10.1 -b.10.2 -b.10.3.-b.13</b>	€	82.338,19		
<b>b.12) Spese per Autorità di vigilanza</b>	€	1.100,00		
<b>b.13) Oneri di accesso a discarica</b>	€	59.313,70		
<b>b.14) Espropriazioni</b>	€	0,00		
<b>b.15) Indennità reiterna vincoli</b>	€			
<b>b.16) Spese per catastazione</b>	€	15.000,00		
<b>Totale somme a disposizione</b>	€	1.062.643,82	€	<b>1.062.643,82</b>
			<b>TOTALE PROGETTO</b>	<b>€ 3.973.772,17</b>