

Viva Panormus... e Santa Rosalia

PANORMUS

La scuola adotta la città
XXVIII edizione 2024

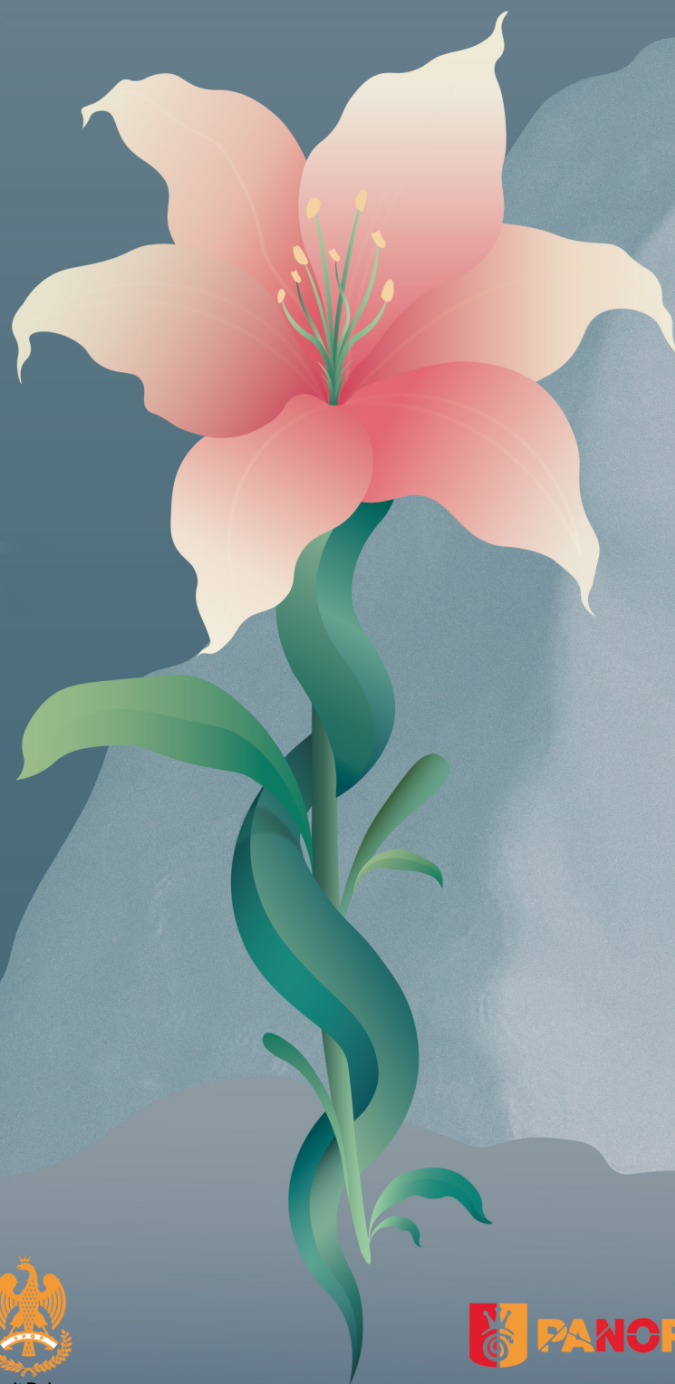


Illustrazione: A. Pullara, Progettazione: 5H, I.I.S. Damiani Almeyda - Crispi



3 - 4 - 5 Maggio

Itinerario A

Santuario di Santa Rosalia

Via Pietro Bonanno - Monte Pellegrino

I.C.S. Cruillas

4 maggio 9.00 - 13.00

Istituto Paritario M. Corradini

4 maggio 15.30 - 18.30

5 maggio 9.00 - 13.00

Accessibile ai disabili

Itinerario B

Museo Etnografico Giuseppe Pitrè

Viale Duca degli Abruzzi, 1

I.C.S. Rita Levi Montalcini

5 maggio 9.00 - 13.00; 15.30 - 18.30

Accessibile ai disabili

Parrocchia di Santa Rosalia ai Colli

Via San Lorenzo Colli, 198

I.C.S. Florio - San Lorenzo

3 e 4 maggio 9.00 - 13.00; 15.30 - 18.30

Accessibile ai disabili con accompagnamento

Chiesa di Santa Rosalia

Via Marchese Ugo, 22

I.C.S. Mantegna - Bonanno

4 maggio 9.00 - 13.00

Non accessibile ai disabili



Itinerario C

Chiesa dell'Immacolata Concezione

Via Mura di Porta Carini, 38

I.C.S. A. Ugo

4 maggio 9.00 - 13.00

Accessibile ai disabili

Edicola Votiva di Santa Rosalia al piano del Monte di Pietà

Piazza Monte di Pietà

D.D.S. Orestano

4 maggio 9.00 - 13.00

Itinerario D

Cattedrale

Via Vittorio Emanuele, 490

D.D.S. Salgari

4 e 5 maggio 9.00 - 13.00

S.M.S. Cesareo

4 maggio 9.00 - 13.00

Accessibile ai disabili

Sagrato della Cattedrale

Via Vittorio Emanuele, 490

Associazione Passepartout APS

4 e 5 maggio 9.00 - 13.00

Accessibile ai disabili

Biblioteca Centrale della Regione Sicilia "A. Bombace"

Via Vittorio Emanuele, 429/431

I.I.S.S. F. P. Cascino

3 maggio 9.00 - 13.00

Accessibile ai disabili

Chiesa di San Giuseppe dei Teatini

Via Vittorio Emanuele

I.C.S. Giotto - Cipolla

3 e 4 maggio 9.00 - 13.00

Accessibile ai disabili

Piazza Villena (Quattro Canti)

I.C.S. Giotto - Cipolla

3, 4 e 5 maggio 9.00 - 13.00

Chiesa di Santa Ninfa dei Crociferi

Via Maqueda, 218

Liceo Classico Garibaldi

4 e 5 maggio 9.30 - 13.00; 14.00 - 17.30

Accessibile ai disabili

Itinerario E

Complesso Monumentale dei Padri Filippini all'Olivella:

- **I Chiostri del Museo Archeologico Regionale "A. Salinas"**

Accessibile ai disabili

- **Chiesa di Sant'Ignazio all'Olivella**

Non accessibile ai disabili

- **Oratorio San Filippo Neri**

Accessibile ai disabili

Piazza Olivella

I.C.S. Buonarroto

3 e 4 maggio 9.00 - 13.00

Monte dei pegni poveri di Santa Rosalia presso Palazzo Branciforte

Largo Gae Aulenti, 2

I.C.S. Karol Wojtyła

4 maggio 10.00 - 13.00; 15.00 - 18.00

Accessibile ai disabili



Itinerario F

GAM - Galleria d'Arte Moderna

Via Sant'Anna, 21

Mostra espositiva: *"Itinerario Rosaliano"*

Liceo Artistico Catalano

5 maggio 9.00 - 13.00; 15.30 - 18.30

Accessibile ai disabili

Palazzo Abatellis

Via Alloro, 4

I.C.S. Sauro Franchetti

4 maggio 9.00 - 13.00

Accessibile ai disabili

Chiesa di Santa Maria della Pietà

Via Torremuzza

Istituto Santa Maria Mazzarello

4 maggio 9.00 - 13.00

Accessibile ai disabili

Itinerario G

Chiesa di San Francesco Saverio ed Edicola votiva di Santa Rosalia

Piazza San Francesco Saverio

Collegio di Maria La Purità

4 e 5 maggio 9.00 - 13.00

Accessibile ai disabili

"I Picciriddi"... adottano Santa Rosalia

Chiesa del Gesù di Casa Professa Affresco nella Cappella di Santa Rosalia

Piazza Casa Professa, 21

Scuole dell'Infanzia Comunali:

Galileo Galilei

Whitaker

Oberdan

Di Matteo

Palmerino

4 maggio 9.00 - 13.00

Accessibile ai disabili

Biblioteca Comunale "L. Sciascia" a Casa Professa

Piazzetta Lucrezia Brunaccini, 2

"Laboratorio Rosaliano"

Scuole dell'Infanzia Comunali:

Galileo Galilei

Whitaker

Di Matteo

Palmerino

4 maggio 9.00 - 13.00

Accessibile ai disabili

Panormus. La scuola adotta la città

Villa Garibaldi e Carro di Santa Rosalia

Piazza Marina

“Piazza Marina e dintorni”

Econido

Dimensione Bimbo

Istituto Le Coccinelle

Istituto Internazionale M.

Montessori

Micronido Fantabosco

Titti School

Titti School 2

L'Atelier dei Piccoli

4 maggio 9.00 - 13.00

Accessibile ai disabili

Edicola votiva di Santa Rosalia in via Bonello

Via Matteo Bonello

Liceo Classico Vittorio Emanuele II

11 maggio 9.00 - 13.00

Cattedrale

Via Vittorio Emanuele, 490

I.C.S. Sferracavallo Onorato

11 maggio 9.00 - 13.00

Accessibile ai disabili

Edicola votiva di Santa Rosalia in Vicolo Brugnò

Vicolo Brugnò

I.C.S. Rita Atria

11 maggio 15.30 - 18.30

11 - 12 Maggio

Itinerario A

Santuario di Santa Rosalia

Via Pietro Bonanno - Monte Pellegrino

D.D.S. Partanna Mondello

11 e 12 maggio 9.00 - 13.00

Accessibile ai disabili

Salottino barocco con Quadro di Van Dyck e Sala dello Stemma Palazzo Alliata di Villafranca

Piazza Bologni, 20

D.D.S. Garzilli - Plesso Trinacria

11 maggio 9.30 - 12.00

Non accessibile ai disabili

Itinerario B

Chiesa di Santa Rosalia

Via Marchese Ugo, 22

I.C.S. Margherita Hack

11 maggio 9.00 - 13.00

12 maggio 15.30 - 18.30

Non accessibile ai disabili

Piazza Villena (Quattro Canti)

I.C.S. Di Vittorio

11 maggio 9.00 - 13.00

Chiesa di Santa Caterina d'Alessandria

Piazza Bellini, 1

D.D.S. Garzilli - plesso Trinacria

11 maggio 10.00 - 13.00

D.D.S. Gabelli

11 maggio 15.30 - 17.30

Accessibile ai disabili

Itinerario C

Chiesa di Sant'Agostino

Via Francesco Raimondo, 3

Scuola paritaria “Giacomo Cusmano”

11 maggio 9.00 - 13.00

Accessibile ai disabili



Itinerario D

Chiesa di Sant'Ignazio all'Olivella

Piazza Olivella, 1

I.C.S. Pirandello Borgo Ulivia

11 maggio 9.00 - 13.00

Istituto Maria SS del Rosario

11 maggio 15.30 - 18.30

Non accessibile ai disabili

Oratorio di San Filippo Neri

Piazza Olivella, 1

Istituto paritario Collegio di Maria al Capo

11 maggio 9.00 - 13.00

I.C.S. Abba - Alighieri

11 maggio 15.30 - 18.30

Accessibile ai disabili

Monte dei pegni poveri di Santa Rosalia presso Palazzo Branciforte

Largo Gae Aulenti, 2

I.C.S. Manzoni - Impastato

11 maggio 10.00 - 17.00

Accessibile ai disabili



Itinerario E

Oratorio del SS Rosario in San Domenico

Via Bambinai, 2

I.C.S. Colozza - Bonfiglio

11 e 12 maggio 10.00 - 13.00

Accessibile ai disabili

Murale di Santa Rosalia in Vucciria

Artista: TvBoy

Piazza Meli

Liceo G.A. De Cosmi

11 maggio 9.00 - 13.00; 15.30 - 18.30

12 maggio 9.00 - 13.00

Itinerario F

Carro di Santa Rosalia a Piazza Marina

I.C.S. Maredolce

11 maggio 9.00 - 13.00; 15.30 - 18.30

Chiesa di Santa Maria della Pietà

Via Torremuzza

Istituto Santa Maria Mazzarello

11 maggio 9.00 - 13.00

Accessibile ai disabili

Itinerario G

Chiesa di Santa Maria delle Grazie

Via Villagrazia, 302

I.C.S. G. Scelsa

11 maggio 9.00 - 13.00

Accessibile ai disabili

Itinerario H

Quartiere Montegrappa - Santa Rosalia - Baglio Benso degli Orfanelli

Via Gustavo Roccella

I.C.S. Scinà Costa

11 maggio 9.00 - 13.00

17 - 18 - 19 Maggio

Itinerario A

Scala Vecchia al Santuario di Santa Rosalia

Largo A. Sellerio - Monte Pellegrino

D.D.S. Garzilli

D.D.S. Garzilli - plesso Trinacria

18 e 19 maggio 9.00 - 13.00

Santuario di Santa Rosalia

Via Pietro Bonanno - Monte Pellegrino

I.I.S. Ragusa Kiyohara Parlatore

18 maggio 9.00 - 13.00

Accessibile ai disabili

Itinerario B

Pinacoteca di Villa Zito

Viale della Libertà, 52
*Liceo delle Scienze Umane e
Linguistico Danilo Dolci*
18 maggio 10.30 - 12.30; 16.00 - 18.00
Accessibile ai disabili

Chiesa di Santa Rosalia

Via Marchese Ugo, 22
I.C.S. De Amicis Da Vinci
18 maggio 9.00 - 13.00; 15.30 - 18.30
Non accessibile ai disabili

Itinerario C

Chiesa di Sant'Agostino

Via Francesco Raimondo, 3
I.C.S. L. Capuana
18 maggio 9.00 - 13.00
Accessibile ai disabili

Edicola votiva di Santa Rosalia al piano del Monte di Pietà

Piazza Monte di Pietà
I.C.S. Russo Raciti
17 maggio 9.00 - 13.00

Itinerario D

Chiesa di Santa Ninfa dei Crociferi

Via Maqueda, 218
I.I.S.S. F. P. Cascino
18 maggio 9.30 - 13.00
Accessibile ai disabili

Chiesa di Santa Caterina d'Alessandria

Piazza Bellini, 1
D.D.S. Gabelli
18 e 19 maggio 10.00 - 13.00
Accessibile ai disabili

Itinerario E

Oratorio di San Lorenzo

Via Immacolatella, 5
I.C.S. Sperone Pertini
18 maggio 9.00 - 13.00
Accessibile ai disabili

Carro di Santa Rosalia a Piazza Marina

I.C.S. Maredolce
18 maggio 9.00 - 13.00

Il "Cassaro"

Postazione all'ingresso delle Mura delle Cattive

Piazza Santo Spirito, 1
D.D.S. Cavallari
18 e 19 maggio 9.00 - 13.00

Chiesa di Santa Maria della Pietà

Via Torremuzza
I.C.S. Mattarella Bonagia
17 e 18 maggio 9.00 - 13.00
Accessibile ai disabili

"I Carri di Santa Rosalia": Carro di Kounellis a Villa Giulia

Via Lincoln
I.I.S. Damiani Almeyda Crispi
18 maggio 9.00 - 13.00

Itinerario F

Chiesa di San Giovanni degli Eremiti

Via Dei Benedettini, 16
Mostra di quadri su Santa Rosalia
I.C.S. Lombardo Radice
18 maggio ore 9.00 - 13.00
Accessibile ai disabili

Cattedrale

Via Vittorio Emanuele, 490
I.C.S. Padre Pino Puglisi
D.D.S. Ragusa Moleti
18 maggio 9.00 - 13.00
Accessibile ai disabili

Sagrato della Cattedrale

Via Vittorio Emanuele, 490
I.C.S. Lombardo Radice
18 maggio 9.00 - 13.00
Accessibile ai disabili

Edicola votiva di Santa Rosalia

Via Matteo Bonello
I.C.S. L. Capuana
18 maggio 9.00 - 13.00

Edicola votiva di Santa Rosalia

Salita Ramirez
I.C.S. L. Capuana
18 maggio 9.00 - 13.00

Edicola votiva di Santa Rosalia

Via Gioiamia
I.C.S. L. Capuana
18 maggio 9.00 - 13.00



Itinerario G

Quartiere Montegrappa - S. Rosalia

Chiesa SS. Maria Immacolata in Montegrappa

Via Gustavo Roccella
I.C.S. Montegrappa - Sanzio
18 maggio 9.00 - 12.00

Villa Verdinois

Via Verdinois
I.C.S. Montegrappa - Sanzio
18 maggio 9.00 - 13.00

CERIMONIA DI CHIUSURA
SCALINATA TEATRO MASSIMO
6 GIUGNO 2024
ORE 9.30

Ringraziamenti

Esprimiamo gratitudine a tutte e tutti coloro che hanno voluto condividere l'esperienza di un progetto storico per la nostra Città, nel segno dell'innovazione e della rinnovata fiducia.

Il progetto "Panormus. La Scuola adotta la Città", è sempre stato pienamente rispondente ad istanze educative volte a dare valore e senso alla realtà che ci circonda. Anche quest'anno l'intento è di valorizzare il bene comune, attraverso percorsi educativi che possano rafforzare il senso di appartenenza e la relazione tra la scuola e la cittadinanza.

Coerentemente ed in linea con tale identità e prospettiva educativa, per la XXVIII edizione del progetto si vuole rendere omaggio a Rosalia, Santa Patrona di Palermo, per la quale nel 2024 ricorre il IV centenario del ritrovamento delle spoglie. "Viva Panormus ... e Santa Rosalia" vuole rappresentare per gli studenti delle scuole un forte stimolo per il recupero della memoria, la valorizzazione e tutela del nostro prezioso patrimonio artistico culturale, promuovendo un profondo e rinnovato senso di appartenenza identitaria, genitrice di sentimenti positivi e volontà di cura del bene comune.

Roberto Lagalla, Sindaco di Palermo
Aristide Tamajo, Assessore all'Istruzione del Comune di Palermo

“Panormus. La Scuola adotta la Città”, progetto che prende avvio a Palermo nel 1994, dopo le stragi di mafia.

Il progetto muove dal riconoscimento della centralità della scuola nella formazione della cultura e dei comportamenti dei cittadini ed individua nelle giovani generazioni il soggetto privilegiato per l'affermazione di una consapevolezza del bene comune.

“La scuola adotta la Città” si inserisce in tale prospettiva formativa indicando, quale strumento privilegiato per l'acquisizione delle proprie radici culturali e di atteggiamenti propositivi nei confronti del futuro, la conoscenza del bene culturale: “adottare un monumento non significa solo conoscerlo ma anche prenderlo sotto tutela spirituale e dunque sottrarlo all'oblio e al degrado, averne cura, tutelarne la conservazione, diffonderne la conoscenza, promuoverne la valorizzazione”. Ringrazio sentitamente tutte le istituzioni scolastiche che con grande entusiasmo hanno aderito al progetto e gli insegnanti e le insegnanti che hanno affiancato in questi mesi gli studenti nello studio ed approfondimento del “bene” adottato.

Maria Sparacino
Dirigente Ufficio per la Scuola dell'Obbligo
e Contrasto alla Dispersione Scolastica del Comune di Palermo

Progetto Grafico: **5H INDIRIZZO GRAFICO I.I.S. DAMIANI ALMEYDA - CRISPI**



Comune di Palermo
Area dell'Istruzione e Formazione
U.O. Iniziative Educative rivolte alle Scuole dell'Obbligo
Tel. 091 7404334 - 4306 - 4383
mail to: lascoladottalacitta@comune.palermo.it
Facebook: Panormus. La Scuola adotta la città
Instagram: Panormus.2024
sito web: www.comune.palermo.it